

ออกแบบอย่าง มีเอกลักษณ์ เพื่อบ้านของ คุณโดยเฉพาะ

Aritco HomeLift

เอกสารข้อมูลผลิตภัณฑ์ 2026

เราเข้าใจดีว่าทุกบ้านมีเอกลักษณ์เฉพาะตัว และบ้านของคุณคือสถานที่พิเศษสำหรับคุณ คุณได้คิดสรรทุกสี สัน เฟอร์นิเจอร์ทุกชิ้น และของตกแต่งทุกรายละเอียด เพื่อสร้างบ้านที่ออกแบบมาเพื่อครอบครัวชีวิต และความสะดวกสบายของคุณโดยเฉพาะ

Aritco HomeLift ถูกออกแบบมาเพื่อเป็นองค์ประกอบพิเศษที่เติมเต็มบ้านของคุณ ไม่เพียงแต่ใช้งานได้จริง แต่ยังเป็นดีไซน์ที่โดดเด่น สวยงาม และช่วยทำให้บ้านของคุณมีเอกลักษณ์มากยิ่งขึ้น มอบความรู้สึกหรูหรา และปลอดภัยที่ภาพของบ้านคุณได้อย่างเต็มที่

สามารถเชื่อมต่อและเข้าถึงข้อมูลทางออนไลน์ได้ผ่านระบบ Aritco SmartLift

สำหรับข้อมูลเพิ่มเติม กรุณาเยี่ยมชมเว็บไซต์ aritco.com



Aritco Lift AB
Elektronikhöjden 14, Box 516
175 26 Järfälla, Sweden

T: +46 (0) 8 120 401 00
E: info@aritco.com
www.aritco.com

เลือกชม

Aritco HomeLift

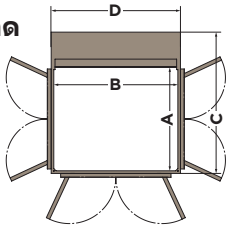


ARITCO LIFT 2026 APR. - Thai

คุณลักษณะเด่นและ ความเป็นไปได้ในการ ปรับแต่ง

Aritco HomeLift มาพร้อมคุณสมบัติการออกแบบระดับพรีเมียม เช่น DesignWall ผนังด้านหลังแบบมีแสงไฟในตัว ที่คัดสรรผลงานศิลปะจากดีไซเนอร์สแกนดิเนเวียที่มีชื่อเสียง หรือคุณสามารถเลือกใช้ภาพส่วนตัวของคุณได้ นอกจากนี้ยังมี DesignLight ระบบไฟส่องสว่างล้ำสมัยที่สามารถควบคุมผ่านแอป SmartLift โดยสามารถเลือกได้ทั้งแสงสีขาวโทนเย็น โทนอุ่น หรือแสงสีต่างๆ เพดานลิฟต์มีรูปแบบแสงให้เลือก 2 แบบ คือดวงดาวและทรงกลม ผนังลิฟต์สามารถเลือกได้ทั้งแบบกระจกใสหรือกระจกสีชา และสำหรับกระจกใส ยังมีลวดลายตาข่าย หรือ เพชร ให้เลือกเพิ่มเติม อีกทั้งยังสามารถเลือกวัสดุและสีสันได้หลากหลาย ไม่ว่าจะเป็นพื้นลิฟต์ 9 แบบ สีลิฟต์ 16 สี สีแผงควบคุม 4 สี รวมถึงแผงปิดที่มีทั้งลายไม้หรือวัสดุเลียนแบบคอนกรีต ลิฟต์รองรับระบบ SmartLift ซึ่งช่วยให้คุณตรวจสอบสถานะการทำงานแบบเรียลไทม์ผ่าน SmartApp และผู้ให้บริการบำรุงรักษาสามารถเข้าถึงระบบบริหารจัดการลิฟต์เพื่อตรวจสอบและให้การสนับสนุนจากระยะไกลได้ นอกจากนี้ยังมีระบบ SmartSafety ที่รวมคุณลักษณะด้านความปลอดภัย ซึ่งสามารถคาดการณ์สถานการณ์ต่างๆ และช่วยป้องกันอุบัติเหตุได้อย่างมีประสิทธิภาพ

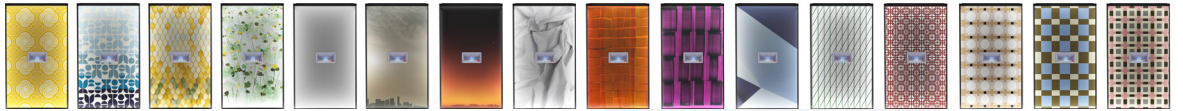
ขนาด



MODEL	ขนาดพื้นที่ขนส่ง (AxB)	ขนาดภายนอก (CxD)	ขนาดบรรทุก
S5	600 x 830 มม.	966 x 880 มม.	250 กก. / 2 ท่าน
S8	1000 x 830 มม.	1366 x 880 มม.	250 กก. / 3 ท่าน
S9	1100 x 830 มม.	1466 x 880 มม.	250 กก. / 3 ท่าน
S12	1000 x 1200 มม.	1366 x 1250 มม.	400 กก. / 5 คน
S15	1100 x 1400 มม.	1466 x 1450 มม.	400 กก. / 5 คน

DesignWall

เลือกภาพที่กำหนดไว้ล่วงหน้า หรือใช้ภาพส่วนตัวของคุณ



สีของลิฟต์



กระจก

มาตรฐานกระจกใส



ตัวเลือกเสริมกระจกสีชา



แบบ

ลวดลายบนกระจก LWXS ใสตัดผนังมาตรฐาน



ตาข่าย



พื้น



วัตถุประสงค์การใช้งาน

การติดตั้งในบ้านส่วนตัว
สภาพแวดล้อมการติดตั้งในร่ม

การปฏิบัติตามกฎข้อ บังคับด้านเทคนิค

มาตรฐานเครื่องจักรยุโรป 2006/42/EC
มาตรฐานยุโรป EN 81-41

ระบบขับเคลื่อน

ระบบสายและเนือตที่ได้รับการจัดสิทธิ์บัตรเรียบร้อยแล้ว

อัตราความเร็ว

สูงสุด 0.15 ม./วินาทีภายในยุโรป
สูงสุด 0.30 ม./วินาทีนอกยุโรป

ระบบลดระดับฉุกเฉิน

ใช้พลังงานจากแบตเตอรี่

ความสูงในการเคลื่อน ลิฟต์

568 - 15000 มม. ภายในยุโรป
568 - 18000 มม. นอกยุโรป

ความสูงด้าน บนสุด

น้ำหนัก 2225 มม. ถึง 4000 มม

จำนวนชั้นที่รองรับ

2 ถึง 6 ชั้น

การติดตั้ง

ติดตั้งแบบลดระดับพื้น 37 มม.
ติดตั้งบนพื้นโดยตรงพร้อมทางลาด

การควบคุม

กดค้างเพื่อใช้งาน (กดค้างไว้)
ควบคุมแบบ One Touch (กดครั้งเดียว) สำหรับการติดตั้งนอกยุโรป

แหล่งจ่ายไฟ

230 V 1 เฟส
400 V 3 เฟส

การรับประกัน

Aritco HomeLift มาพร้อมกับการรับประกันผลิตภัณฑ์ 5 ปี และการรับประกันเทคโนโลยีการขับเคลื่อน 10 ปี

