

DISEÑO EXCLUSIVO PARA SU HOGAR

Aritco HomeLift

Ficha de datos 2026

Sabemos que cada vivienda es única y que el hogar es especial. Usted ha seleccionado cada color, cada pieza de mobiliario y cada toque decorativo para crear un hogar a medida de su familia, de su vida y para su comodidad.

Aritco HomeLift se ha diseñado para ser esa característica adicional de su hogar. Es elegante y ofrece un diseño especial para que su hogar sea único. Le otorga esa sensación añadida de lujo, y despierta todo el potencial de su casa. Accesible en línea a través de Aritco SmartLift.

Para más información, por favor visite: aritco.com



Aritco Spain S.L

Av. de la Constitución 24,
Nave 10 28821, Coslada,
Madrid, Spain

T: +34 91 862 25 52
E: info.spain@aritco.com
www.aritco.com

Explore las posibilidades

Aritco HomeLift

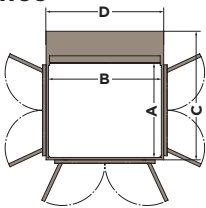


ARITCO LIFT 2026 JAN. - Spanish

Principales características y posibilidades de personalización

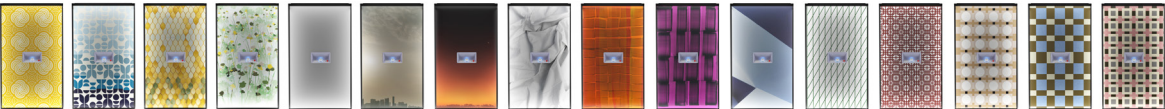
Aritco HomeLift viene con características de diseño de lujo como el DesignWall, una pared retroiluminada con arte seleccionado de destacados diseñadores escandinavos o puede seleccionar su propio cuadro personal. El Design-Light, con iluminación de última generación que puedes controlar a través de la app SmartLift. Selecciona entre luz blanca fría y cálida y luz de color. El techo tiene dos patrones de luz para seleccionar, Estrellas y Esfera. Las paredes pueden entregarse en vidrio transparente o tintado, y para el vidrio transparente con un patrón Mesh o Diamond. Elija entre 9 pavimentos, 16 colores de ascensor, 4 colores de panel de control y paneles de revestimiento de material similar a la madera o al hormigón. El ascensor está habilitado para SmartLift, lo que significa que también obtiene información de estado en tiempo real en la SmartApp y que el proveedor de mantenimiento puede acceder a un sistema de gestión de flotas para la supervisión y asistencia remotas del ascensor. El sistema SmartSafety, con funciones de seguridad que se anticipan a las situaciones y evitan accidentes.

Tamaños	MODELO	TAMAÑO DEL PORTADOR (AxB)	DIMENSIONES EXTERIORES (Cx Dx)	CARGA NOMINAL
	S5	600 x 830 mm	966 x 880 mm	250 kg / 2 personas
	S8	1000 x 830 mm	1366 x 880 mm	250 kg / 3 personas
	S9	1100 x 830 mm	1466 x 880 mm	250 kg / 3 personas
	S12	1000 x 1200 mm	1366 x 1250 mm	400 kg / 5 personas
	S15	1100 x 1400 mm	1466 x 1450 mm	400 kg / 5 personas



DesignWall

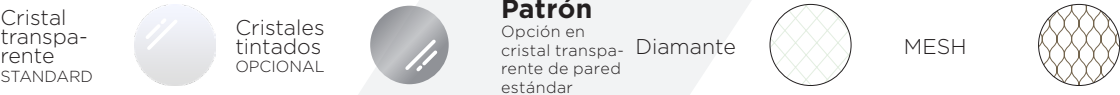
Seleccione una imagen predefinida o personal



Color del ascensor



Vidrio



Suelo



Uso previsto	Instalaciones en viviendas particulares Entornos de instalación en interiores		
Conformidad técnica	Directiva europea sobre máquinas 2006/42/CE Norma europea EN 81-41		
Sistema de accionamiento	Sistema patentado de tornillo y tuerca		
Velocidad nominal	Máximo 0,15 m/s dentro de Europa Máximo 0,30 m/s fuera de Europa		
Descenso de emergencia	Funciona con pilas		
Altura de recorrido	568 - 15 000 mm dentro de Europa 568 - 18 000 mm fuera de Europa	Altura superior	Min. 2 225 mm a 4 000 mm
Número de plantas	De 2 a 6 plantas		
Instalación	Instalación empotrada 37 mm por debajo del nivel del suelo Se instala directamente en el suelo con una rampa		
Funcionamiento	Mantener para correr (pulsar y mantener) Funcionamiento con una sola pulsación (pulsar una vez) para instalaciones fuera de Europa		
Alimentación eléctrica	230 V monofásico, 400 V trifásico		

Garantía

Aritco HomeLift tiene una garantía de producto de 5 años y una garantía de tecnología de accionamiento de 10 años.

