

# EINZIG-ARTIGES DESIGN FÜR IHR ZUHAUSE

## Aritco HomeLift

Datenblatt 2026

Wir wissen, dass jedes Haus einzigartig ist, und dass Ihr Haus ein besonderer Ort für Sie ist. Sie haben jede Farbe, jedes Möbelstück und jedes Stückchen Dekoration ausgesucht, um ein Haus zu schaffen, das für Ihre Familie, für Ihr Leben und für Ihren Komfort bestimmt ist.

Aritco HomeLift wurde entwickelt, um ein zusätzliches Merkmal für Ihr Zuhause zu sein. Er ist dekorativ und ein spektakuläres Gestaltungselement, das Ihre Wohnung einzigartig macht. Es gibt Ihnen das Gefühl von Luxus und bringt das volle Potenzial Ihres Hauses zur Geltung.

Online-Zugang über Aritco SmartLift.

Für weitere Informationen besuchen Sie bitte [aritco.com](https://www.aritco.com)



**Aritco Lift AB**  
Elektronikhöjden 14, Box 516  
175 26 Järfälla, Sweden

T: +46 (0) 8 120 401 00  
E: [info@aritco.com](mailto:info@aritco.com)  
[www.aritco.com](https://www.aritco.com)

# Erkunden

# Aritco HomeLift

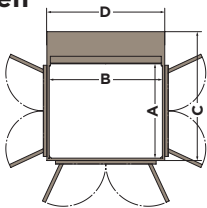


ARITCO LIFT 2026 JAN. - German

## Hauptmerkmale und Anpassungsmöglichkeiten

Aritco HomeLift verfügt über luxuriöse Designmerkmale wie die DesignWall, eine hinterleuchtete Wand mit ausgewählter Kunst von bekannten skandinavischen Designern, oder Sie können Ihr eigenes persönliches Bild auswählen. Das DesignLight, mit modernster Beleuchtung, die Sie über die SmartLift-App steuern können. Wählen Sie zwischen weißem, kühlem und warmem Licht und farbigem Licht. Die Decke hat zwei Lichtmuster zur Auswahl, Sterne und Sphäre. Die Wände können in klarem oder getöntem Glas und bei klarem Glas mit einem Mesh- oder Diamantmuster geliefert werden. Wählen Sie aus 9 Bodenbelägen, 16 Aufzugsfarben, 4 Bedienfeldfarben und Abdeckplatten in Holz- oder betonähnlichem Material. Der Aufzug ist SmartLift-fähig, was bedeutet, dass Sie auch Live-Statusinformationen in der SmartApp erhalten und der Wartungsdienstleister Zugang zu einem Flottenmanagementsystem für die Fernüberwachung und den Support des Aufzugs erhalten kann. Das SmartSafety-System mit Sicherheitsfunktionen, die Situationen vorhersehen und Unfälle verhindern.

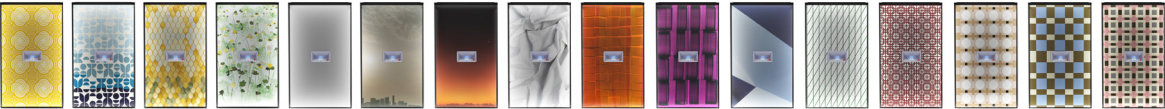
## Größen



MODEL	FÖRDERMITTELGRÖSSE (AxB)	ÄUSSERE ABMESSUNGEN (CxH)	BESTIMMTE BELASTUNG
S5	600 x 830 mm	966 x 880 mm	250 kg / 2 Personen
S8	1000 x 830 mm	1366 x 880 mm	250 kg / 3 Personen
S9	1100 x 830 mm	1466 x 880 mm	250 kg / 3 Personen
S12	1000 x 1200 mm	1366 x 1250 mm	400 kg / 5 Personen
S15	1100 x 1400 mm	1466 x 1450 mm	400 kg / 5 Personen

## DesignWall

Wählen Sie ein vordefiniertes oder ein persönliches Bild



## Farbe aufheben



## Glas



## Boden



## Verwendungszweck

Installationen in Privathäusern  
Installationsumgebungen in Innenräumen

## Technische Übereinstimmung

Europäische Maschinenrichtlinie 2006/42/EG  
Europäische Norm EN 81-41

## Antriebssystem

Patentiertes Schrauben-Muttern-System

## Nenngeschwindigkeit

Maximal 0,15 m/s innerhalb Europas  
Maximal 0,30 m/s außerhalb Europas

## Notabsenkung

Batteriebetrieben

## Förderhöhe

568 - 15 000 mm innerhalb Europas  
568 - 18 000 mm außerhalb Europas

## Obere Höhe

Min. 2 225 mm bis 4 000 mm

## Anzahl der Stockwerke

2 bis 6 Etagen

## Installation

Versenkter Einbau 37 mm unter Bodenniveau  
Installation direkt auf dem Boden mit einer Rampe

## Operation

Halten zum Ausführen (drücken und halten)  
One-Touch-Bedienung (einmaliges Drücken) für Installationen außerhalb Europas

## Stromversorgung

230 V 1-phasig,  
400 V 3-phasig

## Garantie

Aritco HomeLift hat eine 5-jährige Produktgarantie und eine 10-jährige Garantie auf die Antriebstechnik.

