

UN DESIGN UNIQUE ADAPTÉ À VOTRE MAISON

Aritco HomeLift

Fiche technique 2026

Nous avons conscience que chaque maison est aussi unique que les personnes qui l'habitent : c'est le foyer qui vous abrite. Vous avez choisi vous-même chaque couleur, chaque meuble et chaque accessoire pour faire de votre maison l'endroit idéal pour votre famille, pour votre vie et pour votre confort.

Aritco a conçu son élévateur privatif pour en faire le nouvel accessoire de votre maison. Décoratif, c'est un véritable et spectaculaire élément de design qui fera de votre foyer un endroit unique. Il vous apportera cette petite touche de luxe supplémentaire et révélera le plein potentiel de votre maison.

Accessible en ligne via Aritco SmartLift.

En savoir plus; regardez notre site aritco.com



Aritco Lift AB
Elektronikhöjden 14, Box 516
175 26 Järfälla, Sweden

T: +46 (0) 8 120 401 00
E: info@aritco.com
www.aritco.com

Découvrir

Aritco HomeLift

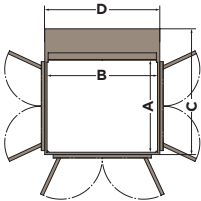


ARITCO LIFT 2026 JAN. - French

Caractéristiques principales et possibilités de personnalisation

Aritco HomeLift est doté de caractéristiques de luxe comme le DesignWall, un mur rétroéclairé avec des œuvres d'art sélectionnées auprès d'éminents designers scandinaves, ou vous pouvez sélectionner votre propre image. Le DesignLight, avec un éclairage de pointe que vous pouvez contrôler via l'application SmartLift. Choisissez entre la lumière blanche, froide et chaude et la lumière colorée. Le plafond propose deux modèles de lumière, Stars et Sphere. Les murs peuvent être livrés en verre clair ou teinté, et pour le verre clair avec un motif Mesh ou Diamond. Choisissez parmi 9 revêtements de sol, 16 couleurs d'ascenseurs, 4 couleurs de panneaux de commande et des panneaux de revêtement en bois ou en matériau semblable au béton. L'ascenseur est équipé de la fonction SmartLift, ce qui signifie que vous recevez également des informations en direct sur l'état de l'appareil dans la SmartApp et que le prestataire de maintenance peut accéder à un système de gestion de flotte pour la surveillance et l'assistance à distance de l'ascenseur. Le système SmartSafety, avec des dispositifs de sécurité qui anticipent les situations et préviennent les accidents.

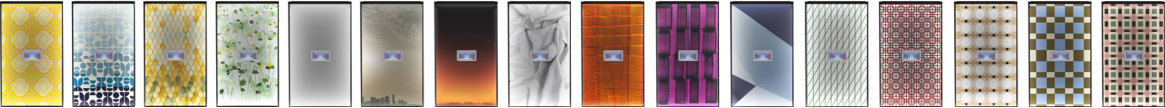
Tailles



MODÈLE	Taille du support (AxB)	DIMENSIONS EXTÉRIEURES (Cx Dx)	CHARGE NOMINALE
S5	600 x 830 mm	966 x 880 mm	250 kg / 2 personnes
S8	1000 x 830 mm	1366 x 880 mm	250 kg / 3 personnes
S9	1100 x 830 mm	1466 x 880 mm	250 kg / 3 personnes
S12	1000 x 1200 mm	1366 x 1250 mm	400 kg / 5 personnes
S15	1100 x 1400 mm	1466 x 1450 mm	400 kg / 5 personnes

DesignWall

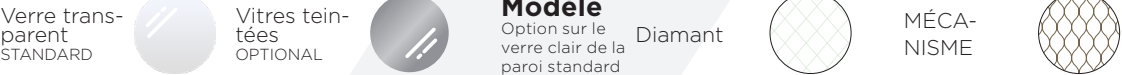
Sélectionner une image prédéfinie ou personnelle



Couleur de l'ascenseur



Verre



Sol



Destination

Installations dans les maisons privées
Environnements d'installation en intérieur

Normes techniques

Directive européenne sur les machines 2006/42/CE
Norme européenne EN 81-41

Système d'entraînement

Système breveté de vis et d'écrous

Vitesse nominale

Max 0,15 m/s à l'intérieur de l'Europe
Max 0,30 m/s hors Europe

Descente d'urgence

Alimentation par batterie

Course

568 - 15 000 mm à l'intérieur de l'Europe
568 - 18 000 mm hors Europe

Hauteur du sommet

Min. 2 225 mm à 4 000 mm

Nombre d'étages

2 à 6 étages

Installation

Installation encastrée à 37 mm du sol
Installé directement sur le sol avec une rampe

Commande

Maintenir pour courir (appuyer et maintenir)
Fonctionnement par touche unique (appuyer une fois) pour les installations en dehors de l'Europe

Alimentation électrique

230 V monophasé,
400 V triphasé

Garantie

Aritco HomeLift bénéficie d'une garantie de 5 ans sur le produit et de 10 ans sur la technologie d'entraînement.

