

NUESTRO ASCENSOR PARA EL HOGAR MÁS EFICIENTE EN TÉRMINOS DE ESPACIO

Aritco HomeLift Compact

Ficha de datos 2026

A veces, las cosas buenas vienen en paquetes pequeños. Nuestro ascensor más eficiente en cuanto a espacio, el Aritco HomeLift Compact, abre un mundo de posibilidades en hogares que antes se consideraban demasiado limitados en espacio para un ascensor. Con su diseño moderno, características personalizables y conectividad, el ascensor para el hogar ofrece las ventajas de ser pequeño combinado con la capacidad de pensar a lo grande.

Aritco HomeLift Compact le ofrece un diseño escandinavo único de Aritco: un diseño de plataforma elegante, una pared de diseño y un panel de control con pasamanos integrado, puertas dobles y soluciones de vidrio para pozos flexibles y contemporáneos. Accesible en línea a través de Aritco SmartLift.



Aritco Spain S.L

Av. de la Constitución 24,
Nave 10 28821, Coslada,
Madrid, Spain

T: +34 91 862 25 52
E: info.spain@aritco.com
www.aritco.com

Descubre las posibilidades

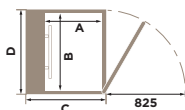
Aritco HomeLift Compact

Características clave

El ascensor te permite infinidad de opciones de personalización. Puedes elegir entre más de 200 colores diferentes para la estructura, 2 tipos de cristal, 8 suelos y los diferentes diseños de nuestro exclusivo DesignWall. El ascensor también está conectado digitalmente a través de nuestra aplicación SmartLift. Podrás obtener información valiosa sobre el estado del ascensor y cuándo necesita mantenimiento. El ascensor cuenta con nuestro sistema de seguridad SmartSafety, con funciones de seguridad para hacer frente a todas las situaciones que se pueden producir en un hogar y prevenir accidentes.

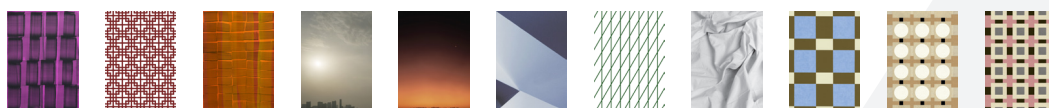


Tamaños



MODELO	TAMAÑO DE LA CABINA	DIMENSIONES EXTERIORES	CARGA NOMINAL
1	580 x 805 mm	840 x 880 mm	250 kg / 2 personas
2	880 x 805 mm	1140 x 880 mm	250 kg / 2 personas
3	1080 x 805 mm	1340 x 930 mm	250 kg / 2 personas

DesignWall



Color del ascensor

Disponible en tres colores estándar: blanco tráfico (RAL9016), negro intenso (RAL 9005) y gris antracita (RAL7016). Se puede pintar en cualquier color RAL de la carta clásica K7 de RAL (excepto colores perlados y fluorescentes)



Cristal

ESTÁNDAR
Transparente



OPCIONAL
Tintado



Suelo



Uso previsto

Ascensor unifamiliar diseñado para el transporte de personas en edificios donde se conoce a los usuarios. Entorno de instalación en interior (no intemperie)

Conformidad técnica

Directiva europea de máquinas 2006/42/CE
Norma europea EN 81-41

Sistema de accionamiento

Sistema tornillo-tuerca patentado

Velocidad nominal

Máxima 0,15 m/s

Descenso de emergencia

Alimentación por batería

Altura de recorrido

1 600 - 15 000 mm

Altura planta superior

Siempre 2248mm (huida requerida +50mm)

Número de plantas

2 a 6 plantas (con un máximo de 6 puertas)

Instalación

Instalación con foso de 50mm por debajo del nivel del suelo
Instalación sin foso, directamente sobre el suelo existente. Rampa de 50mm suministrada

Funcionamiento

Pulsación mantenida en interior del ascensor plataforma. Funcionamiento con una sola pulsación (pulsar y soltar) para instalaciones fuera de Europa

Alimentación eléctrica

230 V monofásica

Garantía

El modelo Aritco HomeLift Compact tiene una garantía de 5 años.
El conjunto del sistema tornillo-tuerca tiene una garantía de 10 años

