

# NOTRE ASCENSEUR PRIVATIF LE PLUS COMPACT

## Aritco HomeLift Compact

Fiche technique 2026

Parfois, de grandes choses arrivent dans de petits emballages. Notre ascenseur le plus compact, l'Aritco HomeLift Compact, ouvre un monde de possibilités dans les maisons qui étaient auparavant considérées comme trop limitées en termes d'espace pour un ascenseur. Avec son design moderne, ses fonctionnalités personnalisables et sa connectivité, l'ascenseur privatif offre les avantages d'être petit tout en ayant la capacité de voir les choses en grand.

L'Aritco HomeLift Compact vous offre un design scandinave unique : une plateforme au design épuré, un DesignWall et un panneau de commande avec main courante intégrée, des portes doubles et des solutions de cage en verre contemporaines et flexibles. Accessible en ligne via Aritco SmartLift.



**Aritco Lift AB**  
Elektronikhöjden 14, Box 516  
175 26 Järfälla, Sweden

T: +46 (0) 8 120 401 00  
E: [info@aritco.com](mailto:info@aritco.com)  
[www.aritco.com](http://www.aritco.com)

# Découvrir

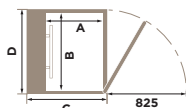
## Aritco HomeLift Compact

### Principales caractéristiques

L'ascenseur vous offre également plusieurs possibilités de personnalisation. Vous pouvez choisir parmi plus de 200 couleurs différentes, 2 types de verre, 8 sols différents et un DesignWall (panneau de fond) avec 8 motifs au choix. L'ascenseur est compatible avec SmartLift, ce qui signifie que vous obtenez également des informations d'état en temps réel dans l'application et que le fournisseur de maintenance peut accéder à un système de gestion de flotte pour la surveillance et l'assistance à distance de l'ascenseur. L'ascenseur est également équipé de notre système SmartSafety, avec des fonctions de sécurité, pour répondre à toutes les situations qui peuvent se produire dans une maison, afin d'éviter les accidents.

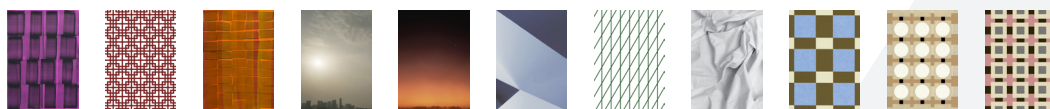


### Tailles



MODÈLE	TAILLE DE LA CABINE	DIMENSIONS EXTÉRIEURES	CHARGE NOMINALE
1	580 x 805 mm	840 x 880 mm	250 kg/2 personnes
2	880 x 805 mm	1140 x 880 mm	250 kg/2 personnes
3	1080 x 805 mm	1340 x 880 mm	250 kg/2 personnes

### DesignWall



### Couleur de l'ascenseur

Disponible en trois couleurs standard : blanc signalisation (RAL9016), noir foncé (RAL 9005) et gris anthracite (RAL7016). Peut être peint dans n'importe quelle couleur RAL du nuancier classique RAL K7 (sauf pour les couleurs nacrées et fluorescentes)



### Verre

STANDARD  
Verre transparent



OPTIONNEL  
Teinté



### Sol



### Destination

Ascenseur privatif destiné au transport de personnes dans des bâtiments où les utilisateurs sont connus. Installation en intérieur

### Normes techniques

Directive européenne Machine 2006/42/CE  
Norme européenne EN 81-41

### Système d'entraînement

Système vis écrou breveté

### Vitesse nominale

0,15 m/s max.

### Descente d'urgence

Alimentée par une batterie

### Course

1 600 - 15 000 mm

### Hauteur maximale

Toujours 2248 mm

### Nombre d'étages

2 à 6 étages

### Installation

Installation encastrée 50 mm sous le niveau du sol  
Installation directement sur le sol avec une rampe de 50 mm

### Commande

Commande en continu (appuyer et maintenir la pression)  
Commande à contact unique (appuyer une seule fois) pour les installations hors d'Europe

### Alimentation électrique

230 V monophasé

### Garantie

L'Aritco HomeLift Compact est assorti d'une garantie produit de 5 ans et d'une garantie de 10 ans sur la technologie d'entraînement.

