

Aritco. Next Level Living.

التكنولوجيا والتصميم

أحدث ما توصلت إليه التكنولوجيا،
وعوامل الأمان، والاستدامة من عالم
مصاعد Aritco.



تعني النوافذ البانورامية أنه يمكنك رؤية المصعد يتحرك داخل
المنزل من مسافة بعيدة.

روبرت لوسيانو، أحد مُلأك مصاعد Aritco HomeLift، الصفحة ١٨.


ARITCO™

المحتويات

170 موزعًا، ومسؤول تركيب وصيانة ف 50 بلدًا

6

سيرة Aritco
فكرة بسيطة نشأت إحدى عُرف العيشة

12

المستوى المستقبلي للتحضر

14

الثنائي الديناميكي
بيتر وداينيل: يقودان عملية تطوير المنتجات

18

مرحبًا بكم فيلاً لوسيانا

28

انطلق جولة
زيارة صالات عرض Aritco

31

تركيب سلس للغاية

34

3 طرازات، ومئات الاختيارات

4

عيوننا على المستقبل كل يوم

7

أنا ومصعدى
قابل أصحاب الصاعد

13

السلامة بالتفاصيل
نظام العمود اللولبي والصامولة

16

انضم إلى محادثات Aritco
الإبداعية

22

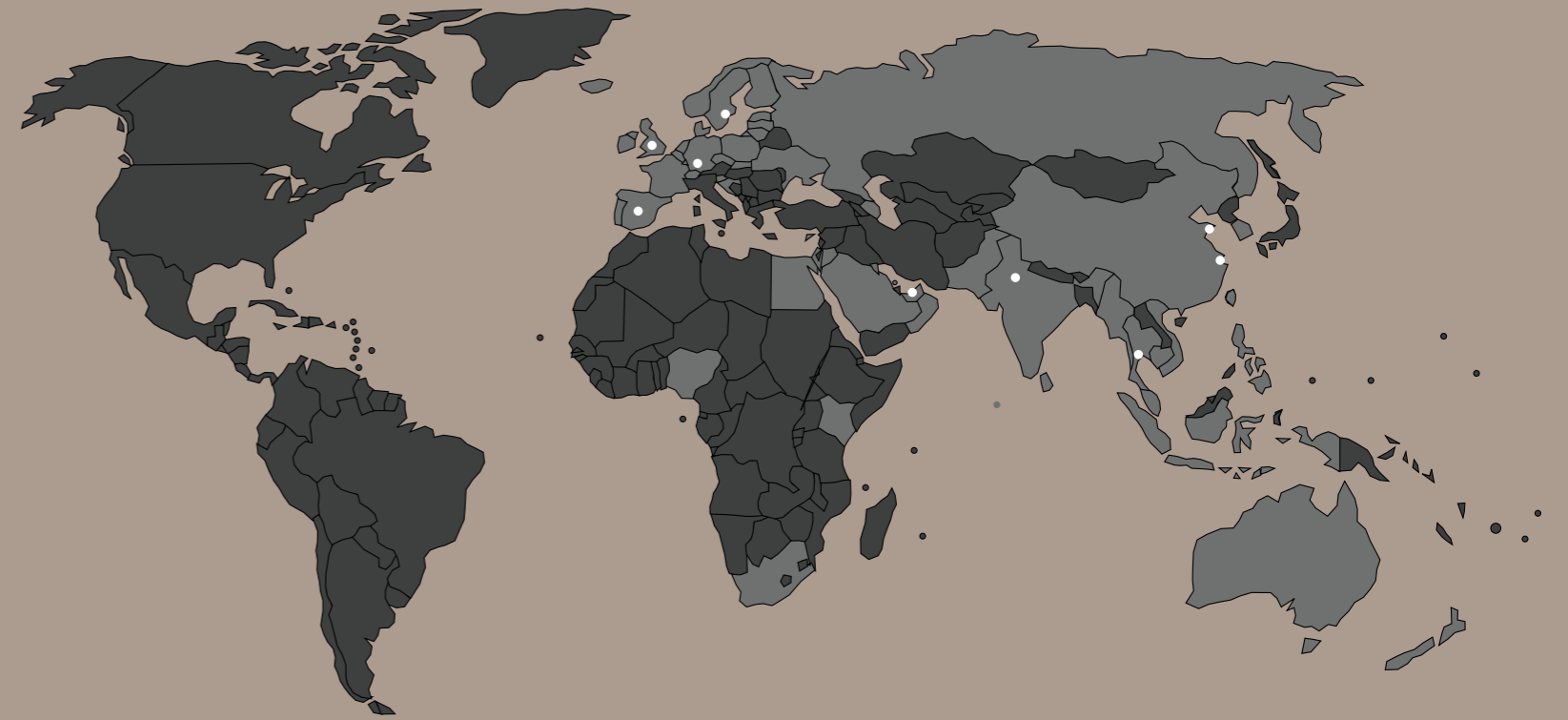
حلول خضراء
مقابلة مع يان كينكر

30

استدامة مهما طال الزمن

32

زيادة فرص الحصول على المياه
النظيفة
Aritco تدعم الحلول للبتكرة



الاتصال بنا



HEADQUARTERS
ARITCO SWEDEN
Elektronikhöjden 14
175 43 Järfälla
Sweden
Phone: +46 8 120 401 00
Email: info@aritco.com

ARITCO UK
Prince's Cottage
8 Cheyne Walk
Northampton
NN1 5PT UK
United Kingdom
Phone: +44 1604 808809
Email: info.uk@aritco.com

ARITCO GERMANY
Stuttgarter Str.19
725 55 Metzingen
Germany
Phone: +49 7123 9597272
Email: info.germany@aritco.com

ARITCO SPAIN S.L.
Av. de la Constitución 24,
Nave 10 28821,
Coslada, Madrid
Spain
Phone: +34 91 862 25 52
Email: info.spain@aritco.com

ARITCO SOUTH EAST ASIA
35/5-7 Comet Office Building
Krung Thonburi Road, Khlong Ton Sai
Khlong San, Bangkok 10600
Thailand
Phone: +66 2 116 9944
Email: info.thailand@aritco.com

ARITCO CHINA
02-b A102-b
Wending Living Style Plaza
No.258 Wending Road
Xuhui District, Shanghai
China
Phone: +86 5326 6736895

504, Building No. 32
Tianán Cyber Park No.88
Chunyang Road Qingdao
Shandong
China
Phone: +86 5326 6736895.
Email: info.china@aritco.com

ARITCO THAILAND
35/5-7 Comet Office Building
Krung Thonburi Road, Khlong Ton Sai
Khlong San, Bangkok 10600
Thailand
Phone: +66 2 116 9944
Email: info.thailand@aritco.com

ARITCO الإمارات العربية المتحدة
Aritco Lift AB
Business Sweden
c/o كونكورد، الطابق 26،
مكتب الإعلام،
2607، مدينة الإعلام
دي، الإمارات العربية المتحدة
ال هاتف: +971 0719 285 58
بريد إلكتروني: info.uae@aritco.com

أعثر على أقرب موزع إليك من الموقع الإلكتروني www.aritco.com

الصحافة ووسائل التواصل الاجتماعي @aritco



كنا مستعدين جيداً للطريقة الجديدة لمقابلة العملاء، والشركاء، والمهندسين المعماريين، والبنائين؛ لأننا بدأنا بالفعل رحلتنا الرقمية منذ سنوات.

استطعنا من خلال الاستماع إلى عملائنا، وللشراكة الحوارات، وتُدلّ الجهد و البحث لنحصل على صورة أكثر اكتمالاً للتوجهات المحتملة. من خلال مزيج من رؤيتنا الخاصة، مع أفكار من أشخاص بعيدي النظر، يعرفون كثيراً عن المشكلات الواقعية، استطعنا مساعدة عملائنا وشركائنا فهم تطورات الناس للحياة اليوم وغداً. لا تعتق مصادعنا فقط بنقل الأشخاص من طابق إلى آخر، بل تعتق بخلق فرص جديدة لكل من طريقة عيشك في منزلك، وطريقة عيشة حياتك خلق إمكانيات جديدة!

كيف تصف احتياجات عملائك؟

أود أن أقول: إن العملاء الذين يشترطون مصعداً لمنزلهم، إما مدفوعون بالحاجة، وإما مدفوعون بالرغبة. إذا كان العميل مدفوعاً بالحاجة، فالأمر يتعلق بحاجته إلى مصعد لتحقيق إمكانية الوصول داخل المنزل - فهو يريد ببساطة تسهيل العيش في منزله، ويحتاج إلى المصعد للتنقل داخله. لا يحتاج العميل للدفع بالرغبة إلى المصعد لتمكين الوصول. ولكن هذا العميل يرى المصعد كأداة لإضافة وظائف ذكية أو حلول ممتعة لمنزله، وجعل مزيد من الأشياء ممكنة أو أسهل في منزله. لقد أصبح المصعد ميزة جديدة تُعدّ جزءاً طبيعياً من المنزل الحديث.

ما اهتمامات شركة Aritco السنوات القادمة؟

من الناحية الإستراتيجية، هناك أربعة أشياء تهتمنا كثيراً، ونعمل على تحقيقها يوماً. نسأل أنفسنا: كيف يمكننا نحن وشركاءنا إلهام العملاء ليصبحوا معجبين بمنتجاتنا ومتحمسين لها؟ كيف نطور أساليبنا في العمل، والوصول لأفكار لها تأثير إيجابي على العالم من حولنا قدر الإمكان؟ ما الذي يتعين علينا القيام به لمساعدة شركائنا جميع أنحاء العالم على أن يصبحوا أكثر نجاحاً؟ وكيف يمكننا إنشاء مكان عمل لوظيفتنا؟

نبذة عن نشاط شركة Aritco عام 2020.

مثل معظم الناس حول العالم، جاءت الجائحة بمثابة صدمة لنا. كانت لدينا ميزة أننا كنا قادرين على متابعة التطور السريع، ورؤية العواقب، من خلال وجود شركتنا في الصين. ولكن حقاً بالنسبة لنا، انقلبت كل توقعاتنا رأساً على عقب. فجأة، لم يكن هناك توقع واحد ذو صلة بالتغيرات الجديدة. لذلك، كان علينا إنتاج سيناريوهات جديدة بناءً على سيناريوهات الحالة الأسوأ، أو للتوسط، أو الأفضل لشركة Aritco. ثم واجهنا ما تبقى من خلال إدارة الأعمال بشكل يومي، ثم تدرجنا بشكل أسبوعي؛ لرصد تأثير الجائحة على مشروعاتنا.

ماذا كانت العواقب؟

تسبب الإغلاق البداية كثير من عدم الأمان لجميع شركائنا فيما يتعلق بعمليات التركيب. هل سيكونون قادرين على دخول المنازل واللباني للختلفة للقيام بالتركيبات كما هو مُخطّط لها؟ تسبب هذا انخفاض فوري تدفق الطلبات. وبالطبع بعد ذلك لم تتمكن من مقابلة أي أشخاص، أو للمشاركة للعارض التجارية، أو استقبال العملاء صالات العرض الخاصة بنا.

ولكن اتضح أننا كنا مستعدين جيداً للطريقة الجديدة لمقابلة العملاء والشركاء والمهندسين المعماريين والبنائين؛ لأننا بدأنا بالفعل رحلتنا الرقمية منذ سنوات. لذلك كان لدينا أدوات ومبتدعات وساحات رقمية قائمة بالفعل، حيث يمكننا أن نلتقي مع العالم. ولقد سَمَحَتْ لنا علامتنا التجارية القوية، وثقافتنا المؤسسية المتميزة بالحفاظ على زخمنا عام 2020. والمرحلة اللاحقة من الجائحة، بدأنا أيضاً مواجهة عواقب نقص الفولاذ والنحاس؛ لأن الطاقة الإنتاجية للمواد الخام لم تُعدّ بعدُ إلى المستويات الطبيعية.

لكنكم قمتم بعمل جيد أيضاً تفسير التوجهات مبكراً فيما يتعلق بالكيفية التي يرغب فيها الناس العيش في جميع أنحاء العالم. كيف فعلتم ذلك؟

من خلال الاستماع إلى عملائنا، و مشاركة الحوارات، وتُدلّ الجهد و البحث لنحصل على صورة أكثر اكتمالاً للتوجهات المحتملة. من خلال مزيج من رؤيتنا الخاصة، مع أفكار من أشخاص بعيدي النظر، يعرفون كثيراً عن المشكلات الواقعية،



مارتن إيدرانت
السن: 48
المكان: ستوكهولم
اللقب الوظيفي: مدير تنفيذي

سيرة Aritco مصاعد ذات منصة منذ 1995

1995

تأسيس Aritco. إطلاق أول مصعد تنتجه الشركة، وهو Aritco 7000.

عام 1995، قرر أربعة رواد أعمال شبان تنفيذ خطة بسيطة ورائعة لتحسين التنقل للأشخاص كل مكان.

أسس بيتر، وكلاس، وروبنه، وكلايس شركة Aritco في غرفة معيشة كونغسانغين ضواحي ستكهولم سنة 1995. كانت لدى أربعتهم جميعًا خبرة واسعة في مجال المصاعد، واتفق الجميع على الحاجة إلى منتج من نوع جديد. مصعد يكون أسهل التركيب، وأسهل التشغيل، وأقل تكلفة عن كثير من المصاعد التي كانت معروضة في السوق ذلك الوقت. قام الأربعة، وجميعهم مهندسون، ببناء أول مصعد لهم يدويًا، وأطلقوا عليه Aritco 7000.

2005

إطلاق Aritco للمصعد للنزل الثاني، وهو Aritco 6000.

وقد حقق المنتج نجاحًا فوريًا. وتحققت رؤية المؤسسين لتحسين التنقل في كل مكان، من خلال المصعد الذكية ذات اللصات الصغيرة. تأسست Aritco كقوة لا يُستهان بها في السوق السويدية تم الاستحواذ على Aritco من قبل مُلاك جديد عام 2005، وهو ما أتاح التوسع العالمي وتطوير مزيد من الطرازات. تم إنشاء شبكة عالمية من الخدمات-التركيبات والإصلاحات والمبيعات- خلال العقد الأول من القرن الحادي والعشرين. كتفت الشركة تركيزها على التصميم والراحة، وقد بلغ التركيز ذروته نهاية اللطاف بإنتاج Aritco HomeLift، وقد حقق نجاحًا عالميًا كبيرًا عندما تم إطلاقه عام 2016. عندما تم شراء Aritco من قبل شركة الاستثمار Latour منتصف عام 2016، أسدت خبرة Latour تطوير الشركات مثل شركة ASSA Abloy و Securitas إسهامًا كبيرًا مستقبل Aritco. واليوم، توجد مصاعد Aritco أكثر من 35000 منزل ومكتب ومبنى عام حول العالم. لا تزال المصاعد تُصنع خارج ستوكهولم، لكن مكان المصنع انتقل عدة مرات مع زيادة الكميات. وأصبح السعي لإيجاد فرص لمزيد من الناس ليكونوا أكثر قدرة على الحركة من خلال المصاعد ذات اللصة أقوى من أي وقت مضى

2014

تأسيس Aritco شبكة عالمية من الشركاء لتركيب مصاعدها وصيانتها جميع الأسواق.

2016

إطلاق مصعد Aritco HomeLift، الذي صممه ألكسندر ليرفيك، في جميع أنحاء العالم. شركة Latour للاستثمار تستحوذ على Aritco.

2020

إطلاق Aritco HomeLift Access مع Aritco PublicLift Access، من تصميم ألكسندر ليرفيك، و Aritco PublicLift Access Cabin* في جميع أنحاء العالم.

2020: Aritco HomeLift Access مع DesignWall Sheets كخيار.

2000

إطلاق أول مصعد منزلي، وهو Aritco 4000.

2013

إطلاق Aritco 9000، أول مصعد بكابينة تنتجه شركة Aritco.

2015

افتتاح Aritco صالة عرض مبيتزينجن بألمانيا، تلاها أكثر من 100 موقع حول العالم.

2018

Aritco تنقل مقرها الرئيسي ومصنعها إلى منشأة جديدة على أحدث طراز في برفالو.



لا يتطلب المصعد سوى فتحة السقف، وكان ذلك الحل المثالي.

لديهم كرسي متحرك يمكنهم الوصول إلى الطوابق الأخرى.

ما أكثر الأشياء التي أسعدتك؟

لقد كنت متحمسًا لأنه لا يحتاج إلى حفرة مثل المصاعد التقليدية، فهو يأتي مزودًا بئر، فلا داعي للقلق بشأن بناء واحد فلي الموقع، ولا داعي لوجود حيز علوي. علاوة على ذلك، هو يبدو لطيفًا، ويندمج مع عناصر الموقع. ولم أحتج إلا إلى الحد الأدنى من التحضير للموقع.

هل توصي غيرك بالتعامل مع شركة Aritco؟

سأفعل ذلك بالتأكيد، حيث لا يمكن لكثير من شركات المصاعد التنافس معها عند وجود مساحة محدودة، أو عند الرغبة إضافة مصعد إلى مبنى قائم لا يشتمل مخططة على مصعد.

ما أكثر شيء أدهشك المصعد؟

يعجبي مظهر المصعد، وهو يتناسب بشكل جيد مع جميع الطوابق.

كيف اخترت من بين طرازات المصاعد المختلفة؟

أعجبي طراز AHL أكثر من غيره، ولكن نموذج Aritco 7000 كان أفضل بالنسبة لي، ولأنني بحاجة إلى مصعد للاستخدام العام.

كيف أضفت متطلباتك الشخصية إلى مصعدك؟

لقد قام ممثل شركة Smou بزيارة للموقع وناقشنا الخيارات المختلفة. كانت الصور المواقع Aritco و Smou الإلكترونية مفيدة جدًا رؤية الخيارات المختلفة. وكان من السهل فهم الكتلوج وصحائف البيانات، وكان "حسن" على دراية بالمصعد، وأجاب عن أسئلي.

ما المشكلات اليومية التي يسهرها لك المصعد؟

جعل للمصعد حياتنا هنا أسهل؛ لأننا نحتاج إلى التنقل بين الطوابق كثيرًا. أعتقد أيضًا أنه سيساعدني الحصول على مزيد من طلبات العمل؛ نظرًا لأن كبار السن والأفراد الذين

طراز المصعد: Aritco 7000

المالك: أندريه غرهه

مكان التركيب: أريحا، فلسطين

لماذا تحتاج إلى مصعد؟

كنت بحاجة إلى مصعد للسماح للعملاء بالذهاب إلى طوابق أخرى. قبل أن نحصل على المصعد هنا، لم تكن هناك إمكانية لوصول العملاء إلى الطوابق العليا على الكراسي المتحركة.

كيف تعرفت على مصاعد Aritco؟

رأيت إعلانًا على موقع Facebook من شركة & Smou Elevators Escalators Co.

لماذا اخترت شركة Aritco؟

هذا البني قائم بالفعل، ولم يكن هناك مخطط يشتمل على مصعد. كان الخيار الآخر هو بناء بئر مصعد خارجي، ولا يوجد مكان مثالي. كان المصعد الذي لا يتطلب سوى فتحة السقف حلًا مثاليًا.



قصص العملاء أنا ومصعدي

يرغب بعض عملاء Aritco تجهيز منازلهم للمستقبل. ويريد بعضهم الآخر تحسين الحياة اليومية، أو تمكين كل فرد الأسرة من الوصول إلى جميع طوابق المنزل. تعرف على بعض عملائنا ومصاعدهم.

طراز المصعد: Aritco HomeLift

المالك: ماريان روسكو-

هدسون

مكان التركيب: دورست، الملكة للتحدة

لماذا ترغب تركيب مصعد؟

قررنا بناء منزل جديد مع وجود منطقة للعيشة الرئيسية الطابق الأول - حيث لدينا مناظر خلابة مطلّة على ميناء بول، وتلال بورنيك دورست. ونظرًا لأن هذا هو "منزلنا إلى الأبد"، فقد احتجنا إلى التأكد من أنه عند عدم تمكننا من استخدام السلالم، لن نضطر

إلى الانتقال إلى الطابق السفلي، أو حق البيع والانتقال لمكان آخر.

كيف اخترت من بين طرازات المصاعد المختلفة؟

لم يكن هناك سوى طراز واحد مناسب - طراز S15- الأكبر. لدينا أصدقاء على الكراسي المتحركة وكان علينا التأكد من إمكانية زيارتهم لنا. أيضًا، نحن السنينيات والسبعينيات من العمر، ومن يدري ما إذا كنا سنحتاج إلى استخدام كرسي متحرك في المستقبل، ومتى يكون ذلك؟

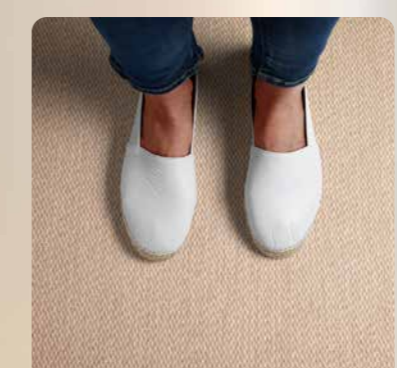
ما أكثر شيء أدهشك في المصعد؟

ما أسرع اعتياد المرء على مثل هذا المنتج الرائع - نحن نعدّه أمرًا عاديًا الآن، ولكنه يفاجئ الزوار دائمًا!

ما أكثر الزايب التي

سعدت بها؟

المصعد صوته هادئ، ويمكن الوثوق به. وهو سهل الاستخدام. لا يمكنك سماع صوت حركة المصعد عندما لا تكون بداخله، والأصواء للنبعته منه فقط هي التي تُخبرك بأن المصعد يتحرك!



نظام الدفع بالعمود اللولبي والصامولة يجعل المصعد آمنًا؛ فلا يمكن أن يسقط ف أي موقف طارئ.

طرز للمصعد: Aritco 4000
المالك: الأستاذ صباح الفاضل
مكان التركيب: مسقط - سلطنة عُمان

ما المشكلات اليومية التي يشهدها لك المصعد؟

الصالة الرياضية والمكتب الخاص بي في الطابق الثاني، ويتيح المصعد الوصول بسهولة. وكذلك، والداي بحاجة إلى مصعد، لأنهما تقدما السن، ولا يمكنهما صعود السلالم.

ما أكثر شيء أدهشك المصعد؟

يمكن تركيب المصعد مباشرة على الأرض، ومساحة مضغوطة مثل تلك الموجودة منزلنا.

كيف اخترت طرازك؟

لقد رأيت هذا المصعد أحد منازل أقرابنا، وكنت أعتقد دائمًا أنه يبدو جيدًا وسهل الاستخدام. لقد قمت بتخصيص المصعد بزجاج ثابت على كلا الجانبين، وحصلت على شعور بانورامي للمصعد.



غرفة النوم والمكتب في الطابق الأول، ويتيح المصعد الوصول لهما بسهولة.

طرز للمصعد: Aritco 6000
المالك: الأستاذ حبيب
مكان التركيب: مسقط - سلطنة عُمان

لماذا اخترت أحد مصاعد Aritco؟
لم نخطط لتركيب مصعد، ولكن عندما اكتشفنا أنه يمكن وضع مصعد من Aritco على الأرض مباشرة، أدركنا أن لدينا مساحة كافية له في المنزل.

كيف اخترت من بين طرازات المصاعد المختلفة؟
Aritco 6000 سهل الاستخدام جدًا.

كيف أضفت متطلباتك الشخصية إلى مصعدك؟

اخترنا زجاجًا ثابتًا على الجانب الخلفي من المصعد حتى يسقط الضوء عبر للنزل، وهناك حديقة خلفه، لذلك هناك منظر جيد جدًا للمنزل.

ما المشكلات اليومية التي يشهدها لك المصعد؟

غرفة نومي ومكتبي في الطابق الأول، ويتيح المصعد الوصول لهما بسهولة.

ما أكثر الأشياء التي أسعدتك؟
وجود مصعد له مظهر رائع في منزلي، ويسهل علينا الوصول إلى جميع الطوابق.



بالعمود اللولبي والصامولة لمصعد Aritco، وكيف لا يمكن للمصعد السقوط أي حالة طوارئ. لهذا السبب اخترت Aritco.

كيف أضفت متطلباتك الشخصية إلى مصعدك؟

اخترت لون traffic-white للمصعد، وأرضية Bolon Sisal Plain Sand. أنا أحب هذا المزيج، فهو يجعل المصعد يبدو أنيقًا. اخترت الزجاج الشفاف للجدران، وهو ما يخلق إحساسًا بمساحة أكبر للنزل.

لماذا تحتاج إلى مصعد؟

يتكون منزلنا من أربعة طوابق إجمالي ارتفاع 15 مترًا. والداي يعيشان معنا. ولدينا طفلان. نحتاج إلى مصعد لجعل الحياة أكثر ملاءمة لهم.

لماذا وقع الاختيار على شركة Aritco؟

لقد قارنًا كثيرًا من العلامات التجارية المختلفة للمصاعد، بما ذلك العلامات التجارية المحلية والمستوردة. أكثر ما كنت مهتمًا به هو السلامة. لقد تعرفت على نظام الدفع

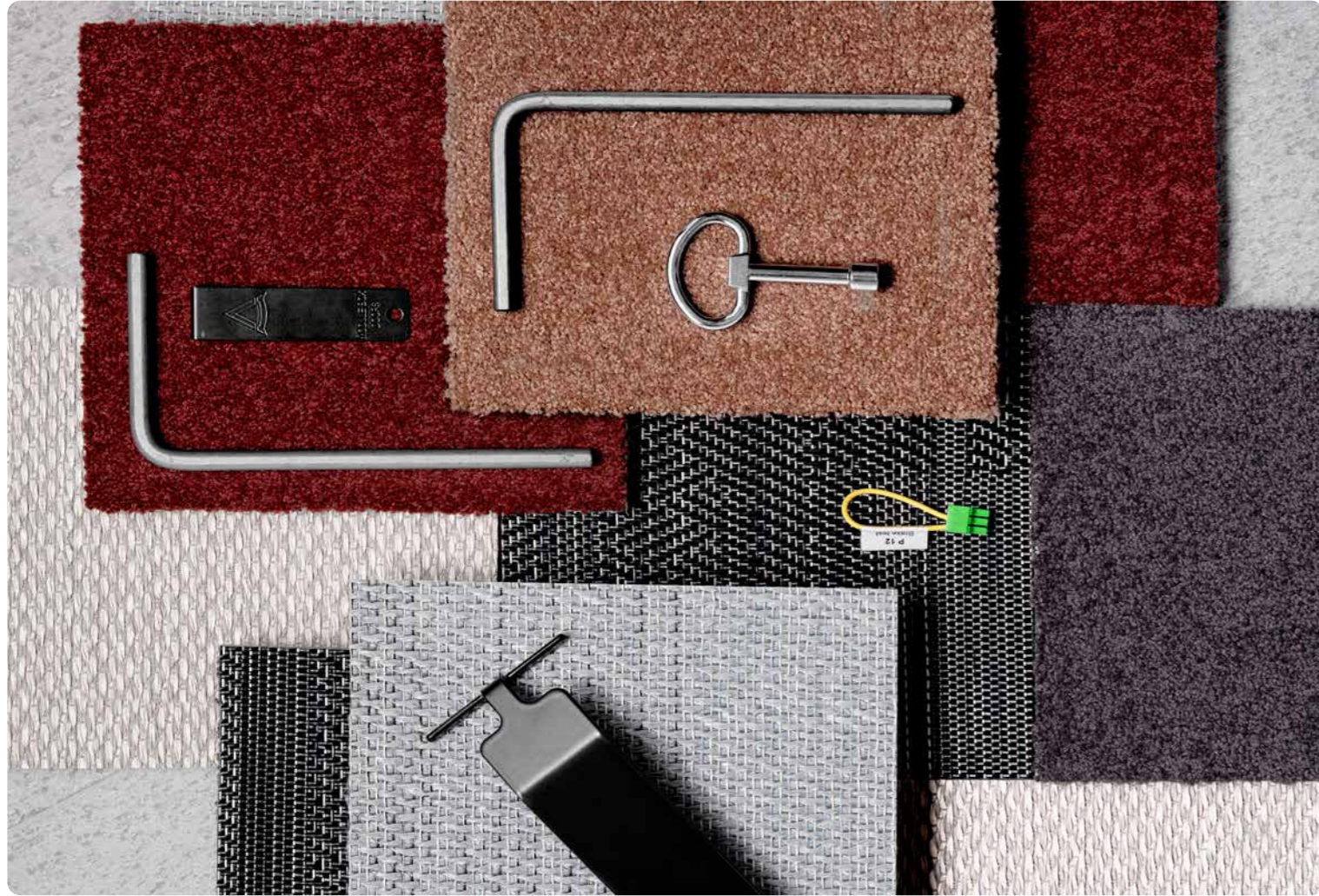
طرز للمصعد: Aritco HomeLift
المالك: السيد تشيان
مكان التركيب: يانجو، الصين

لماذا وقع اختيارك على الطراز Aritco HomeLift؟

تركيب المصعد في منتصف السلالم. والمساحة هناك كبيرة بما يكفي، وتتناسب تمامًا مع الطراز S15 AHL. إلى جانب ذلك، أعتقد أن Aritco HomeLift يبدو أكثر جمالًا من الطرازات الأخرى.

السلامة في كل التفاصيل

جميع مصاعدنا المنزلية مجهزة بأنظمة SmartSafety الخاصة بنا، مع ميزات السلامة التي تلي معظم المواقف التي يمكن أن تحدث في المنزل، وكذلك لمنع الحوادث.



6. تلبية كافة المتطلبات
المساعد تلي متطلبات السلامة الأكثر صرامة في أوروبا. كما أنها حاصلة على شهادة CE، وهو ما يعني أنها منتجات آمنة وفقاً لقواعد الاتحاد الأوروبي.

4. تشغيل البطارية
إذا تم استخدام اللصعد أثناء انقطاع التيار الكهربائي وتوقف بين طابقيين، فإن اللصعد يعمل بالبطارية. ستضمن البطاريات أن اللصعد ينتقل على الفور إلى أقرب طابق. تحتوي البطارية أيضاً على وظيفة تمنعها من النفاذ، حتى حالة انقطاع التيار الكهربائي.

5. الأبواب الذكية
الأسرة التي لديها أطفال، يجب أن يكون للنزل أمناً للعب داخله. هذا ينطبق أيضاً على اللصعد. تم تجهيز Aritco ما بمبريقها عند الإغلاق. إذا كان الأمر كذلك، تُفتح الأبواب تلقائياً. بالنسبة إلى Aritco HomeLift Access و Aritco 4000، يمكن أيضاً قفل الأبواب، إذا لزم الأمر.

1. قفل لوحة التحكم
من الممكن قفل لوحة التحكم لمنع استخدام اللصعد.

2. مكالة الطوارئ
حالة وقوع حادث، يمكنك إجراء مكالة طوارئ مباشرة من اللصعد باستخدام زر الإنذار للتصل برقم هاتف مبرمج سابقاً.

3. آلية مضادة للسقوط
آلية Aritco لدفع اللصعد لأعلى ولأسفل هي نظام دفع بالعمود اللولبي والصامولة مثبت جيداً وموتوق به. هذا يعني أن اللصعد لن يسقط حالة حدوث أي عطل. يعمل نظام الدفع أيضاً على جعل اللصعد يتحرك بهدوء وسلاسة عند الحركة، وعند البدء والإيقاف.

العيش للمستقبل المستوى المستقبلي للتحضر

أدى التحول الرقمي السريع إلى إيجاد احتياجات ومتطلبات جديدة للطريقة التي نريد أن نعيش بها. ديفيد شيل من شركة Aritco يتحدث عن المستقبل.

لكن أين تظل المدن والمناطق الحضرية هي مكان العيشة الرئيسي؟
"بالطبع، سيستمر معظم الناس العيش حياة المدن. بادئ ذي بدء، تُعد الأرض محدودة ومكلفة؛ لذا لا يمكن للجميع امتلاك قطعة أرض خاصة بهم. كما أن القرب من الثقافة والخدمات والأنشطة والبنية التحتية وأماكن العمل يُعد ميزة دائمة للمدينة والمناطق الحضرية. ويقول ديفيد: "إذا بدأ الجميع استخدام سيارة للذهاب إلى المدينة، فهذا وضع يخسر فيه الجميع".

"لكن حياة المدينة ستُمارس بطريقة جديدة. نحن نرى بالفعل مدى أهمية المتزهات الحضرية والمساحات الخضراء. ومع ذلك، يجب ألا يكون ذلك على مستوى الأرض. لهذا السبب تحتاج المناطق السكنية الجديدة إلى إنشاء مزيد من الواحات الخضراء -على سبيل المثال الحدائق العامة للزراعة والاستجمام-، ولكن يجب إنشاؤها الآن على التراسات المشتركة أو على الأسطح".

على سبيل المثال، كيف تلي احتياجات الناس الجديدة لمناطق أكبر للعمل؟
رد قائلًا: "سيتطلب منا البدء بمشاركة المساحات للتفاعل الاجتماعي والزراعة وحتى العمل". "ربما تُشجع مساحة عمل مشتركة للأشخاص الذين يعيشون في المنزل نفسه متعدد العائلات، أو أن المقهى المحلي يوفر مساحات عمل".

ويضيف: "سوف يؤدي المهندسون المعماريون دورًا رئيسيًا في هذا التطور". "كل من الريف والمدينة، سيتعين على الناس العيش أكثر عبر ترابط الأجيال وبالتالي مشاركة الموارد. لن يتوقف التحضر، ولن يتوقف الوعي بأن العالم هش عندما يتعلق الأمر بالأوبئة، وتغير المناخ، وما إلى ذلك، لذا يجب أن تكون جميعنا قادرين على التكيف مع المستقبل الذي سنعيش فيه بشكل أكثر مرونة، وقبل كل شيء مشاركة مواردنا؛ لأننا بحاجة إلى تجنب جعل العيش على نحو مستدام يقتصر على القلة القادرة على تحمل كلفته".

وسائل الثقافة والخدمات وأماكن الاجتماع، وكثير من الحالات فقدوا إمكانية الوصول إلى أماكن عملهم، بسبب الجائحة. والوقت نفسه، اكتشفوا أن هناك قدرًا كبيرًا من الحرية الطبيعية والمناطق الخضراء".

من المرجح أن يخلق اتجاه مغادرة المدينة إلى الريف طريقة جديدة تمامًا للعيش في الريف. ويردف قائلًا: "من المحتمل أن تتشكل التجمعات -مثل أنواع جديدة من القرى- وعبر الأجيال". "هذه التجمعات، تعيش على وعي تام بالموارد، مع ارتباط واضح باقتصاد تشاركي للسيارات والثقافة والآلات. لقد تم نقل أنماط الحياة للمدينة ببساطة إلى الريف".

خلال العام الماضي، أمضينا وقتًا أكثر من أي وقت مضى في منازلنا. مكان إقامتنا أصبح هو مكان عملنا وترفيهنا أيضًا. والأغلب، دفعت الاحتياجات الجديدة الناس للبحث عن منازل أكبر. عام 2020، ذكر كثير من المدن الأوروبية الكبرى أنه لأول مرة على الإطلاق، كان سعر المتر المربع أعلى بالنسبة للمنازل الكبيرة عن المنازل الصغيرة.

يقول ديفيد شيل، مدير التسويق Aritco: "لقد نما بقوة أيضًا اتجاه الإسكان المتمثل مغادرة المدينة للعيش الريف". "الأشخاص الذين اختاروا العيش شقق أصغر وأقل من حيث التكلفة المدينة، بدلًا من أن تعوضهم المدينة نفسها لتكون بديلًا عن عُرف معيشتهم، فقدوا إمكانية الوصول إلى



ديفيد شيل
السن: 51
المكان: ستوكهولم
اللقب الوظيفي: مدير التسويق

ديفيد شيل، مدير التسويق بشركة Aritco.

تطوير المستقبل منتج الثنائي الديناميكي

ما الذي يتحكم في تطوير منتجات مساعد Aritco؟

بيترا ليند، مدير المنتجات Aritco: تجربة العلامة التجارية التي نرغب في إيجادها، والاتجاهات المستقبلية التي نكتشفها، وفهم ما يحتاج إليه العميل. الجمع بين هذه الثلاثة يجعل المنتج متميزًا والوقت نفسه يكون مناسبًا للمالك.

دانيل ويستن، مدير خدمات المنتجات Aritco: عندما يتعلق الأمر بالاستثمارات الإستراتيجية، لدينا مجالات تركيز رئيسية؛ حيث نهدف إلى أن تكون رواد الصناعة. تعمل مجالات التركيز كدليل يرشدنا، وهي تساعدنا تحديد الأولويات. السلامة، على سبيل المثال، هي أحد مجالات تركيزنا. لتكون قادرًا على أن تصبح رائدًا في الصناعة في مجال السلامة، تحتاج إلى مراقبة السوق باستمرار؛ لفهم الاتجاهات الأساسية التي قد تغير سلوكيات المستخدم وتصوراته. أنت بحاجة إلى استكشاف عروض وتقنيات جديدة يمكن أن تمكننا من تطوير الخدمات والمنتجات التي

ستؤدي إلى الحصول على مكانة ريادة هذه الصناعة على المدى الطويل في مجالات تركيزنا الرئيسية.

هل لديك أي أمثلة على كيفية تأثر عملية تطوير منتجك بالعالم الخارجي؟

بيترا ليند: تُعد إعادة تدوير البلاستيك قضية كبيرة ومهمة في جميع أنحاء العالم، واليوم نحن ندرس ما إذا كان بإمكاننا استخدام البلاستيك المعاد تدويره من زجاجات البولي إيثيلين تيريفثاليت في مصاعدنا. بسبب الحاجة، قمنا أيضًا بتسريع تطوير لوحة تحكم تعمل على تحييد البكتيريا والفيروسات باستخدام ضوء الأشعة فوق البنفسجية.

أين تجدون مصادر الإلهام؟

بيترا ليند: يأتي من جميع أنواع الصناعات. بعض الأحيان يأتي من صناعة السيارات، مثل البدء في استخدام مادة مستدامة جديدة. وأحيان أخرى، يمكن أن يأتي من صناعة المصاعد ذاتها، عندما يتجاوز التصميم الأفكار المتعارف عليها، مثل تقديم إضاءة

بتقنية "العلاج بالضوء" في المصعد، أو عندما تقدم شركة تقنية نوع في تقنية جديدًا نرى أن عملائنا يمكن أن يستفيدوا منه، مثل التحكم الصوتي.

من بين كل الأشياء الموجودة على لوحة التصميم اليوم، ما الأكثر إثارة؟

دانيل ويستن: الخدمات التي سنكون قادرين على تقديمها لعملائنا وشركائنا عندما نكون جميع مساعد Aritco متصلة بالإنترنت. يمكن للتكنولوجيا أن تفتح أنشطة عمل جديدة تمامًا لنا ولشركائنا. سنكون قادرين على تقديم خدمات وميزات رقمية جديدة تمامًا على صناعتنا، وتمكين Aritco من تمييز منتجاتنا السوق.

ما مدى سرعة تطوير المنتج؟

بيترا ليند: يستغرق إنشاء مصعد جديد تمامًا مثل Aritco HomeLift وقتًا. ولكن بالتعاون الوثيق مع الإدارات الأخرى التي تعمل مباشرة مع العملاء، فإن تقنية المصاعد والإنتاج والاستدامة تخضع لتطوير المنتج يوميًا تقريبًا. نحن نسعى جاهدين لتكون روادًا للتكنولوجيا في مجال المصاعد والابتكار، ومن المهم أن تكون خدماتنا مع تطوير منتجاتنا دائمًا ذات صلة بالمستخدمين وللأولئك والشركاء الذين نتعامل معهم. الإمكانيات الجديدة لإنترنت الأشياء لا حصر لها، ويمكن تطويرها بسهولة لجرد المتعة الهندسية، وليس لأن العملاء بحاجة إلى اللبزة.

ما الذي يتطلبه الأمر للاستمرار في ريادة مجال المصاعد ذات النصة؟

بيترا ليند: أن نواصل تطوير منتجاتنا وخدماتنا وعلاقة وثيقة مع عملائنا وشركائنا، وأن نصنع باستمرار شيئًا جديدًا لجميع أطراف سلسلة المنتج بأكملها. نحن لسنا وحدنا القادرين على نقل الناس في المصاعد! لذلك من المهم إيجاد فهم بين الناس أنه يمكننا أن نكون جزءًا من تغيير حياتهم اليومية، وإيجاد فرص جديدة لهم في طرق معيشتهم. وبالتل، من المهم بالنسبة لنا أيضًا تقديم قيم أخرى خارج نطاق المنتج نفسه، مثل الإنتاج والتوزيع.

بيترا ودانيل يختبران تطبيقات تشغيل المصعد في صالة عرض ستوكهولم.

بيترا ليند

السن: 47

المكان: ستوكهولم

اللقب الوظيفي: مدير منتجات المصاعد

دانيل ويستن

السن: 41

المكان: ستوكهولم

اللقب الوظيفي: مدير خدمات المنتجات

يتمثل أحد التحديات زيادة الإرهاق الرقمي. فهذه الأيام يزداد الأمر صعوبة أمام أي شركة للظهور.

استطلاع التوجهات الخاص بشركة Aritco محادثة إبداعية

من خلال العمل مع المصممين والمهندسين المعماريين الرائدة في المجال، أنشأت Aritco المنتدى الخاص بها لتبادل الأفكار حول كيفية عيش في حياتنا المستقبلية.

جديدة للناس لتحقيق أقصى استفادة من منازلهم والتمتع بمزيد من الراحة في حياتهم. لذلك من المهم أن تكون قادرًا على توقع ما يخبئه المستقبل والتعامل معه. من المهم أيضًا أن نستمر إلهام عملائنا بأحدث الأفكار حول التصميم والتكنولوجيا والاستدامة.

هذه الأوقات، نشأت تحديات وفرص جديدة فيما يتعلق بالوصول إلى العملاء. كيف تعتقد أنك ستستمر نجاح محادثتك؟

يتمثل أحد التحديات زيادة الإرهاق الرقمي. فهذه الأيام يزداد الأمر صعوبة أمام أي شركة للظهور. لكنني أعتقد أن الجمع بين الحديث عن الموضوعات الصحيحة، والحفاظ على جودة إنتاج عالية، وجذب أكثر الأصوات إثارة في مجالنا، وزيادة معدل إنتاج محتوى الفيديو الخاص بنا سوف يجعلنا محل اهتمام عملائنا وشركائنا والمهندسين المعماريين.

من أجل إنشاء مزيد من المحتوى بسرعة أكبر، نقوم حاليًا ببناء أستوديو التلفزيون الخاص بنا المكتب الرئيسي يرفال. وهو أستوديو يمكننا من خلاله إنتاج كل من الصوت والفيديو؛ لتسهيل وصولنا إلى عملائنا، وكذلك لشركائنا والقائمين على التركيب، الذين يمكنهم المشاركة في التدريب والعروض التقديمية الأخرى بطريقة فعالة. لذلك، أشعر بأننا وضع جيد للتعامل مع العصر الرقمي الذي نعيش فيه.

أولئك الذين تابعوا Aritco على قنوات مثل Instagram و YouTube و LinkedIn يعلمون أن Aritco عملت منذ فترة طويلة كصوت لاستطلاع التوجهات الهندسة المعمارية، والتصميم، والتحفيز. لقد استقطب مفهوم لوحة Next Level Living استحسانًا معارض التصميم الكبرى، حيث جذب الانتباه والأصوات المعروفة التي شاركت معرفتها بالمشكلات والتوجهات في مجالات مثل التحضر. كما تم بث الحادثات مباشرة على قنوات Aritco الرقمية الخاصة.

”قد حظيت محادثتنا بشعبية كبيرة، سواء للاستماع إليها أو للمشاركة فيها. الوقت الحالي، أصبحت مشكلات كثيرة من التي وضعناها بالفعل على رأس جدول أعمالنا لعدة سنوات، أكثر ملائمة من أي وقت مضى“، هذا ما قاله يواكيم جوستافسون، مدير التسويق التجريبي، الذي طور محتوى Aritco وأنشطتها لمعارض التصميم الكبرى.

ما الذي جعل هذه المحادثات ناجحة برأيك؟

لقد تمكنا من العمل مع المهندسين المعماريين والمصممين الراسخين والرائدة في المجال لمشاركة معرفتهم الفريدة. كما حرصنا على إبقاء قيم الإنتاج عالية جدًا.

ما الذي تتوقعه من محادثات Next Level Living؟

بالنسبة لنا، تتعلق مصاعدنا بإيجاد فرص

تابع محادثات Next Level Living الخاصة بشركة Aritco على يوتيوب:
www.youtube.com/AritcoLift



يواكيم جوستافسون
السن: 53
المكان: ستوكهولم
اللقب الوظيفي: مدير التسويق التجريبي

محادثة Aritco، ديسمبر/كانون الأول 2020

منزل عائلة لوسيباني

فيلاً بها كل المميزات

عندما أتاحت الفرصة لروبرت لوسيباني لبناء منزل الأحلام لعائلته، استعان بالمهندس المعماري بال روس. "معًا، ملأنا أنا وبال المنزل بالمميزات التي ستجعل هذا المنزل يظل منزلنا لفترة طويلة قادمة".

لوسيباني.

من خلال الهندسة المعمارية لروس، حصلت العائلة على منزل حجري بأشكال منحنية ونوافذ بانورامية كبيرة. مناطق العيشة والمطبخ. جاءت الشرفة والمسبح الطابق الثالث.

"لم يخطر ببالي قَطُّ أن المنزل يجب أن يحتوي على مصعد. على الرغم من أنه منزل ممتاز، فإنه لم يكن حُطِّي. لكن بال أطلعنا على الفكرة وأخبرنا سبب استخدامه للمصعد المنزلية. يتعلق الأمر بالوظيفة والاستدامة؛ لتكون قادرًا على أن تقرر بنفسك متى تريد التحرك، وليس لأنك لم تُعَدِّ تمتلك الطاقة لحمل أكياس البقالة، أو حمل نفسك على السلم".

"وجدنا هذا الموقع قبل ثلاث سنوات. ثم تطور الأمر سريعًا باعتقادي. لقد نال بال روس إعجابي أنا وزوجتي عندما أخبرني بأن الفلسفة الكامنة وراء هندسته المعمارية هي العيش داخل عمل في".

لكن بالنسبة لعائلة لوسيباني، لم يكن المنزل الجديد متعلقًا بالشكل بقدر تعلقه بالوظيفة. "عندما تقوم ببناء منزل مثل هذا اليوم، فإنك تقوم ببنائه بجميع الميزات: حمام سباحة، ومناطق معيشة كبيرة، وتراسات، ومساحة مرآب، وأحدث التقنيات. لكن بالنسبة لنا كعائلة، كان من المهم أيضًا أن يكون لدينا صالة رياضية وسينما وغرفة للجرف اليدوية"، كما يقول

نحن نشق طريقنا بين منازل يرجع تاريخها إلى مطلع القرن على طُرُق متعرجة في داندريد، وهي ضاحية مزدهرة في الشمال من ستوكهولم. عندما نصل إلى المكان الموصوف عبر الاتجاهات، لا يمكننا العثور على المنزل. فقط عندما ننظر نحو قمة أحد التلال، نلمح جزءًا من منزل أبيض ذي أشكال ناعمة. نمشي الطريق الذي تم إنشاؤه حديثًا، ويمتد المنزل المكوّن من ثلاثة طوابق ويبرز من بين الفيئات الجاورة التي يعود تاريخها إلى قرون. فيترك المنزل انطباعًا مذهلاً، وعندما تراقص ظلال أشجار البتولا على الواجهة البيضاء فترة ما بعد الظهر، تجد من السهل ربط ذلك بالحب الذي تشعر به عائلة لوسيباني تجاه منزلهم البني حديثًا.

والمصعد يتحرك بصمت داخل منزلنا.

فيلاً لوسياتي

القيمون المنزل: روبرت ودانوي وابنه دانتي

اسم المنزل: فيلاً لوسياتي

المساحة: 264 مترًا مربعًا

سنة الإنشاء: 2021

المهندس المعماري: بال روس

كيفية تخصيص المصعد: "ذهبت إلى مسؤول التهيئة واخترت كل ما أعجبي، ثم أرسلت المواصفات إلى بال".



في الثالث. اختارت الأسرة الإضاءة الزرقاء عندما يتحرك المصعد، والضوء البرتقالي الدافئ عندما يكون ساكنًا.

"نحن نستخدم المصعد أكثر مما كنت أعتقد. وقد ثبت أنه لا غنى عنه تمامًا لنا عندما يتعلق الأمر بالتسوق. حيث نملأ المصعد بالأكياس. نجده مريحًا جدًا وجيدًا. وبمجرد أن يكون لدينا ضيوف، يستخدمه الجميع. حتى الآن، لم يدخل أي ضيف إلى المنزل دون تجربة المصعد، ومن الجميل رؤية وجوههم

بعمر أطول؛ لأنه قد يسمح لنا بالبقاء المنزل حتى لو احتجنا إلى مساعد لساعتنا الدخول والخروج من المصعد.

وجود موقع المنزل على تل مع النوافذ البانورامية الكبيرة يعني أنه يمكنك رؤية المصعد يتحرك عبر المنزل من مسافة بعيدة. وبالنظر عن قرب، تكتشف الموقع المركزي للمصعد، بجوار بئر السلم المفتوح الجميل. من الطابق الثاني، يمكنك متابعة رحلة المصعد من المدخل حتى منطقة غرف النوم

ولكن فقط عندما تمكن روبرت وزوجته من رؤية تصميم Aritco HomeLift وافق الزوجان على تضمين المنزل مصعدًا. "كنت مفرمًا جدًا بأصغر طراز من Aritco HomeLift والطريقة التي يمكن بها تخصيصه بحيث يتماشى مع الهندسة المعمارية. ولكن عندما طلبنا للحصول على إذن التخطيط، كان وجود مطبخنا الطابق الثاني يعني أن السلطات اعتقدت أنه يجب أن يكون لدينا نموذج أكبر لزيد من الوظائف. أيضًا، يتمتع المصعد الأكبر



مقابلة صانعي التغيير

حلول لحياة خضراء

يجري العمل في الشركة المعمارية MVRDV روتردام، ورسم مخططاتها، من خلال احترام عناصر الوظيفة، والملاءمة، والاستدامة. يقول يان كنيكر، الشريك ومدير الإستراتيجية والتطوير MVRDV: "تتمحور مشاريعنا دائماً حول إنشاء تصميم معماري يتيح للسكان حياة جيدة ومفيدة اجتماعياً ومستدامة بمرور الوقت".



جناح إكسبو 2.0، هانوفر، 2020
كانت هذه هي المرة الأولى التي أظهرت فيها شركة MVRDV أنه يمكن إيجاد عناصر من الطبيعة بشكل مصطنع داخل الليبي. تُعدُّ الهندسة المعمارية أيضًا وسيلة إظهار رافعة لفلسفة الشركة المعمارية الهولندية حول كيفية تكثيف أنشطة المدينة. الفكرة للسيطرة على الليبي أن يكون "مساحة إبداعية"، وسيكون أيضًا مكانًا للعمل المشترك. www.mvrddv.nl

الأشياء.
هناك أيضًا اتجاه للانتقال من المدينة إلى الريف.
هذا اتجاه إيجابي للغاية بسبب تقلص المناطق، يمكن للناس أن يخلقوا حياة أفضل، وتحصل المباني القديمة على نمط حياة جديد. إن رقتة المجتمع هي جزء مهم لتحقيق ذلك. يمكنك أيضًا أن ترى أن الناس يجلبون الرغبة في مشاركة الراقف إلى الريف. ولكن إذا بدأ الأشخاص الذين ينتقلون إلى الريف التنقل لمسافات طويلة بالسيارة للذهاب إلى وظائفهم، فسيكون ذلك اتجاهًا سلبيًا.

أقل، وبكفاءة أكبر، زيادة استخدام المواطنين للبنية التحتية للمدينة، ووسائل الثقافة وحياء الطاعم والمساحات الخضراء.
ما الذي يقود العمارة اليوم؟
دائمًا ما يكون السوق هو من يقرر، وأحيانًا تحيد الهندسة المعمارية عن المطلوب. عند الحاجة إلى شقق صغيرة، يتم بناؤها أحيانًا كبيرة جدًا وباهظة الثمن. واليوم، لا يمكننا جعل المدن أكبر؛ لذلك يجب علينا بدلًا من ذلك جلب فوائد الضواحي إلى وسط المدينة. مثل وجود مزيد من المساحات الخضراء والزرع على الأسطح والمدرجات، ثم استخدام الصعد للنزول لأسفل، وينتهي بك الأمر وسط المدينة. هناك حكمة نمط الحياة الحضرية؛ لأنه يتعلق أساسًا بمشاركة

نقص عدد الساكن إلى تطوير كيفية تنفيذ الإسكان متعدد الأسر. اليوم، يتم إنشاء مزيد من الميزات التي يمكن مشاركتها. على سبيل المثال، أصبحت المدرجات المشتركة، وعُرف الحفلات والمغاسل المشتركة أكثر شيوعًا مرة أخرى. هذه المناطق المشتركة تعزز نوعية الحياة.

هل سنعود إلى الليبي التقليدي متعدد العائلات؟
للتعميم بشكل تقريبي: أصبحت الشقق أصغر فأصغر، وهناك مساحة أقل للمعيشة. يجب أن يكون السكن أصغر حتى يتمكن الناس من العيش وسط المدينة. يمكن رؤية تأثيرات الأشخاص الذين يعيشون مساحة

ما الذي يتطلبه الأمر لتكون شريكًا موثوقًا به فيما يتعلق بمساكن الناس؟

تتعلق الصداقية بفهم كيف يريد الناس أن يعيشوا، ليس اليوم فقط، ولكن أيضًا غدًا. أثناء الطفولة تحتاج إلى مساحات أكبر، وكطالب تحتاج إلى سكن غير مكلف، وعندما تكبر تريد أن تعيش في مساحة أقل تكون أكثر عملية. لذلك من الضروري إنشاء منازل مرنة، بحيث يمكن تلبية جميع الاحتياجات للعيشية. نعتقد أن إيجاد مكان تلقت فيه الأجيال سيجعل المجتمع أفضل. كمهندس معماري، يمكنك الإسهام مثل هذا للمجتمع.

ما المدن التي نجحت في تحقيق ذلك اليوم؟

تم بناء المدن الرئيسية في أوروبا في الأصل على هذا النحو. تم التخطيط لذلك بتصميم مساكن بسيطة وكبيرة في العقارات نفسها، وبمعايير مختلفة تمامًا للشقق المواجهة للشارع، مقارنة بالساكن المطة على الأفنية. كان من الجيد أن يكون لديك كثير من التزهات والمساحات الخضراء، وكثير من أماكن الاجتماعات والشركات المحلية. وكان من الأسهل على الناس أن يجتمعوا ويعيشوا. لا يزال هناك بعض من ذلك أجزاء من مدننا الكبرى، واليوم يريد الشباب أن يعيشوا هذا النوع من الحياة المدينة.

ما الاتجاهات الرئيسية في الإسكان الآن؟

يتمثل أحد الاتجاهات الكبيرة أن الإسكان أصبح مكلفًا للغاية؛ لأنه تم بناء قليل جدًا منه. هذا صحيح كل مكان تقريبًا. ثم أدى

هل كان لديك دائمًا هذا النهج في عملك ومع العالم من حولك؟

لقد نشأنا جميعًا نسمع تحديدًا من أن مواردنا ستنفد بوقت ما، ولن يكون هناك مساحة



للبناء عليها. نحن أيضًا هولنديون، مما يعني أننا لم نركن لوفرة الطبيعة من حولنا، لقد أنشأنا معظم بلدنا بشكل مصطنع. وقد دفعنا هذا إلى السعي لتحقيق الكثافة وبناء الطبيعة الاصطناعية تصميماتنا المعمارية؛ لتوفير حياة أفضل للناس. ويمكنك العثور على البرك والبحيرات والغابات والحدائق والمتنزهات الأفنية أو على تراسات الأسطح للشركة. لقد أصبح من المهم بالنسبة لنا أن يكون لدينا رؤية شاملة لمساحات معيشة الناس.

تأسست MVRDV روتردام عام 1993 بواسطة وبي ماس وجاكوب فان ريج وناتالي دي فريس. بحلول عام 2010، كانت المجموعة قد اشتهرت بأنها مكتب معماري يتقن كل شيء بدءًا من البحث، وانتهاءً بالعارض. واليوم، توجد شركة MVRDV أيضًا شغها في برلين وباريس.

كان يان كيبك صحفيًا الأصل، وانضم إلى الشركة عام 2008 ويعمل اليوم التخطيط الإستراتيجي للشركة.

ما الأكثر تميزًا هندسة MVRDV المعمارية؟

أن تصنع مبانينا دائمًا ظروفًا أفضل لكل من المدينة والناس. بعبارة أبسط، يمكنك التعرف على هندستنا المعمارية بسهولة؛ لأنها رائعة وخضراء واجتماعية. لن نتولى أي مشروع أبدًا ما لم نر أن هذه النتيجة ممكنة. وتنوع مشاريعنا تنوعًا كبيرًا، من محطة حافلات جديدة في أمستردام إلى حي جديد في باريس. لذلك، عندما نختار تولي مهمة ما، لا يتعلق الأمر أبدًا بالنطاق. ولكن يتعلق بإنشاء المباني اللائمه.

ماذا تعني اللامعة المباني الخاصة بك؟

هذا يعني أن التصميم المعماري الذي نقوم بإنشائه يوفر حلا أفضل لحياة الناس وللكوكب الذي نعيش عليه. لهذا السبب نبحث بنشاط عن المشاريع والعملاء؛ حيث يمكننا إنشاء هذه الحلول. إذا لم يكن هذا الطموح أو الهدف من المشروع موجودًا، فهو ليس مشروعنا.



ماركتال، روتردام 2014
واجهت روتردام صعوبة إقناع الناس بالعيش وسط المدينة. لم ينجذب السياح لذلك أيضًا. كجزء من جهد أكبر للتجديد الحضري لجعل المنطقة جذابة مرة أخرى، تم تشييد مبنى ماركتال، حيث أوجد مزيج الاستخدامات للتنوع، من سوق الطعام والطاعم والإسكان ومواقف السيارات، نشاطًا من الصباح إلى المساء. مع اكتمال الليبي، زاد عدد السياح روتردام من 350.000 إلى 4.5 مليون شخص سنويًا. أبطأ الليبي أيضًا رغبة مواطني روتردام العيش واللعب مرة أخرى الحي التاريخي. www.markthal.nl

الأفضل في فتتها

لقد كررنا أنفسنا دائمًا في شركة Aritco لجعل مساعدنا قابلة لإعادة التدوير أكثر فأكثر. فنحن نقود الصناعة في مجالات السلامة والتصميم والاستدامة. هذه الصفحات، يمكنك معرفة مزيد حول سبب كون مساعدنا وشركتنا روادًا لصناعة المصاعد.



سولت، أمستردام، 2018
تم إنشاء سولت، وهو مبنى مكاتب للشركات الإبداعية، مبنيا أمستردام، باستخدام المواد والهياكل الجاهزة بطريقة مستدامة وفعالة، تمكنت شركة MVRDV من خفض تكلفة البناء إلى أقل من 1000 يورو/متر مربع. تكلفة البني للخضفة جذرًا لا تقارن. وعلى الرغم من تكلفة البناء للخضفة، تم إنشاء مكاتب جذابة بمخططات مرنة وسقف بارزفاع 4 أمتار ونوافذ كبيرة. www.mvrddv.nl

الشمسية تجعل اللباني قبيحة.

ماذا يعني مصطلح العمران بالنسبة لك؟
أن نشترك في إنشاء مدينة نحب أن نعيش فيها. وإذا تابعنا اتجاهات السياحة، فسنترى المدن والأحياء التي يجذب إليها الناس ويريدون العيش فيها.

رأيك، ما الذي يتطلبه إنشاء تصميمات معمارية مستدامة؟

نحن بحاجة إلى إنشاء مبان لا تتطلب كثيرًا من الطاقة. في أوروبا، نتجول داخل المنزل مرتدين تي شيرتًا، ونرفع درجة الحرارة للتدفئة. البلدان ذات المناخ الاستوائي، نحاول تبريد المناخ داخل الأبنية من أجل ارتداء بدلة. نحن بحاجة إلى إيجاد حل لهذا، ثم نقوم بتحويل اللباني.

ما التكنولوجيا التي يمكن أن تساعدنا؟
هناك كثير منها، لكن الطاقة الشمسية لها إمكانات كبيرة! إذا استطعنا، على سبيل المثال، الحصول على نوافذ يمكنها إنتاج الطاقة الشمسية، فقد حللنا جزءًا كبيرًا من المشكلة. تحتوي جميع المنازل على نوافذ، لذلك ستكون تقنية ثورية. ولكن كما هو الحال دائمًا، من المهم تحقيق الوظيفة والشكل معًا. اليوم، كثير من حلول الألواح

في اللقاءات السابقة، تحدثت عن الهندسة المعمارية المراعية للمستقبل. ماذا يعني ذلك؟

في الأساس، نقوم بإنشاء اللباني التي يمكن أن تعيش لفترة طويلة، من حيث استخدامها وطرازها. ليس من الجيد لكوننا هدم اللباني وإقامة مبانٍ جديدة. نحتاج أيضًا إلى بناء أماكن إقامة مرنة. ليس فقط لتلبية الاحتياجات المختلفة، ولكن أيضًا لتمكين الناس من العيش بطرق يشعرون بالرضا عنها. لذلك، نريدك أن تكون قادرًا على السيطرة على كل شيء مساحة للعيش، وتعظيم الاستفادة من غرفك، وتحديد مكان اللطبخ والحمام، واختيار ما إذا كنت تريد غرفة كبيرة أو كثيرًا من الغرف الصغيرة. عليك أيضًا أن تضع اعتبارك أن الشقق اللبني قد تعمل أيضًا كمكاتب أو متاجر المستقبل.

التميز في صالات العرض

ستجرب مصاعدنا في صالات عرض Aritco وتتعرف على أشكالها وتلمس جودتها.



عبر الإنترنت من خلال صالة العرض الافتراضية الخاصة بنا، أو باستخدام LiftGuide الرقمي الخاص بنا، على سبيل المثال، نريد أن نتاح للعملاء فرصة تجربة مصاعدنا، والتعرف على أشكالها، ومعرفة شعورهم بعد استخدامها. "وكيف يكون التصميم في الحياة الواقعية، ومدى أهمية شعور العملاء عند لمس عناصر التحكم والمواد المستخدمة، وهذا هو السبب أيضًا أننا نستثمر في تطوير تجربة العملاء للمنتج في صالة العرض".

واليوم، توجد صالات العرض الخاصة بشركة Aritco في سبع مدن حول العالم، وللصاعد متاحة للمسها، وركوبها، والإحساس الفعلي عند استخدامها، مع أكثر من 60 شركاء.

عالم يتزايد فيه الطابع الرقمي، اكتسبت صالات عرض Aritco حول العالم أهمية أكبر. ذلك لأنه عند وجود علامة تجارية متميزة السوق العالمي، يجب أن تلتفت أنظارك سواء في بانكوك أو في ستوكهولم.

"من المهم جدًا بالنسبة لنا أن نتعرف على علامتنا التجارية، سواء كنت صالة العرض الخاصة بنا، أو إحدى صالات عرض شركائنا"، كما يقول يواكيم جوستافسون، مدير التسويق التجريبي في Aritco.

في الواقع، يجري العمل بالفعل على جوانب الظهر والتعبير الجمالي في صالة العرض، وسيستمر ذلك الذي قُدِّمًا على مدى السنوات القادمة. سيضم الأمر الإرشادات العامة المتعلقة بالأثاث والديكور وغيرها من العناصر؛ كل ذلك لتحقيق أقصى استفادة من وجود العميل ومنتج العلامة التجارية في مكان واحد أثناء زيارة صالة العرض.

ويقول يواكيم "بغض النظر عن مدى قوة تأثيرنا



كل الصور من صالة عرض Aritco في ستوكهولم.

تركيب سلس للغاية

السر وراء التركيب السريع لشركة Aritco هو تقنية المنصة الفريدة.

هي تلتزم بتوجيهات الآليات Machinery Directive والتطلبات القانونية الأوروبية European legal. هذا يجعل من السهل على مصاعد Aritco التكيف مع معايير البناء المحلية.

نتيجة لذلك، يكلف تركيب مصعد Aritco عمومًا أقل من تركيب المصعد التقليدي بـ 70 بالمئة*.

المصعد الأخرى، وبالتالي يسهل وضعه في المنزل. يمكن وضع المصعد في أي مساحة مفتوحة، مع تأثير ضئيل على البني. ويمكن وضعه مباشرة على الأرض مع استخدام منحدر، أو تركيبه حفرة بعمق 37 مم. يلزم إحداث فتحة بين الطوابق. ويجب أن يكون المصعد ملتصقًا بجدار أو ما شابه.

التصميم الفريد والتكنولوجيا يعبران أيضًا أن مصاعد Aritco غير ملزمة باتباع اللوائح التوجيهية للمصاعد Lift Directive التي تجب على المصاعد الأخرى. بدلًا من ذلك،

فتركيب مصعد ذي منصة من Aritco عمل سهل، ويمكن أن يتم الأغلبية العظمى من القرارات دون الحاجة إلى أي تحضيرات كبيرة للموقع. المصاعد الأخرى تتطلب مساحة وتعديلات هيكلية لاستيعاب كل من غرفة الحرك ووتر المصعد. وتحل Aritco هذه المشكلات بدمج تكنولوجيا تشغيل المصعد في الجدار الخاص بالمصعد وباستخدام بئر مصعد ذاتي الدعم.

الهيكل البسيط يعني أن المصعد يتطلب مساحة أقل من

* التوسط العالي لحساب الفرق تكلفة للنج والتركيب بين المصاعد التقليدية والمصعد ذات المنصة.

استدامة مرهما طال الزمن

في عام واحد، يستخدم Aritco HomeLift طاقة أقل من غسالة الأطباق القياسية. تلبية المصعد المصمم ليكون مستدامًا.

إرجاع الصناديق لاحقًا إلى Aritco لإعادة استخدامها نظام إعادة التدوير الذي تقدمه Aritco للعملاء.

تُعَدُّ الخدمات اللوجستية للنقل أكثر استدامة اليوم. السابق، كان شركاء Aritco مسؤولين بداية عن نقل المصاعد. هذا يعني أنه يمكن إرسال كثير من الشاحنات للحملة بمصعد واحد أو مصعدين فقط إلى السوق نفسه، بحسب عدد الشركاء الموجودين ذلك البلد، أو المدينة.

اليوم، تنظم Aritco وتخطط جميع عمليات النقل بنفسها، وهو ما يعني أن النقل بالشاحنة على وجه الخصوص أكثر كفاءة، ودكًا من حيث الناح، وأكثر استدامة، حيث يمكن تنسيق النقل لكل بلد بطريقة أكثر كفاءة واستدامة.

الصنع في ستوكهولم. وبهذه الطريقة، يمكن لشركة Aritco أن تجعل عمليات النقل الخاصة بمقاولي الباطن إلى الصنع -ضاحية يرفالا ستوكهولم- أكثر استدامة.

على مدى العام الماضي، نفذت Aritco أيضًا كثيرًا من مشاريع الاستدامة؛ لإيجاد طريقة أكثر دكًا فيما يتعلق بالناح لنقل مصاعدها إلى مواقع العملاء. نتج عن التخطيط لأحد المشاريع فكرة نقل Aritco HomeLift صناديق مصممة خصوصًا، مصنوعة من الخشب القابل لإعادة التدوير. يعتمد القهوم على تجميع أجزاء أكثر من المصعد موقع العمل، وهو ما يجعل النقل أقل حجفًا. على سبيل المثال، يشغل المصعد المخصص لثلاثة طوابق اليوم مساحة نقل مساوية لمصعد مخصص لطابقين فيما مضى. يعني تصميم الصناديق الخشبية أيضًا أن المصعد محمي بشكل أفضل أثناء النقل، وحجم الصناديق مناسب؛ بحيث يتم استغلال كل حاوية ترسلها Aritco أفضل استغلال. يمكن

جهود التطوير التي تبذلها Aritco بهدف إنشاء مصعد أكثر استدامة على مر الزمن. وهي لا تشمل فقط إنتاج المصاعد، ولكن أيضًا اختيار المواد والنقل.

عند تصميم المصعد Aritco HomeLift، كانت الاستدامة جزءًا أساسيًا من التصميم، وهو ما يجعل من الممكن اليوم إعادة تدوير ما يصل إلى 95% من المصعد. والهدف بالطبع هو الوصول لنسبة 100 بالمئة. لتحقيق ذلك، هناك تطوير مستمر للمنتجات والبحث والاختبار ل مواد جديدة وأكثر استدامة.

يتيح التصميم إعادة تدوير للعادن، مثل الفولاذ والألومنيوم، والتي يمكن إعادة تدويرها مرارًا وتكرارًا. مادة رئيسية أخرى، هي الزجاج، الذي يمكن أيضًا إعادة تدويره عدة مرات. مع الكونيات والمواد الأخرى في المصعد، تسعى Aritco جاهدة أيضًا للعثور على الوكدين والنتجين في أقرب مكان ممكن من

الإسهام في عالم أفضل

بصفتها مديرة الموارد البشرية في Aritco، تقود إلين لاغيرهولم أعمال الاستدامة الاجتماعية الشاملة للشركة.



Solvatten يسخن للاء أصبح للاء الساخن أكثر أهمية من أي وقت مضى للتعامل من أجل الحماية من الفيروسات. إن توفير للاء الدافئ أيضًا يعني أن الناس لا يضطرون إلى المشي عدة أميال كل يوم لجمع الحطب، وهي مهمة تقوم بها الفتيات والنساء عادةً. الألب تكون هذه الرحلات خطيرة، حيث الألب يكون مصدرًا للنزاع للساح هذه المناطق، أيضًا. الألب تعرض الفتيات والنساء للإيذاء عند جمع الحطب.

و Aritco وشركاء Aritco و موظفين Aritco (الذين دعموا Solvatten) مباشرة بخصم من رواتبهم) بنحو 109 من أجهزة تنقية Solvatten.

وأضافت: "لقد ألهمنا مشروع Solvatten حقًا الالتزام، وقد أجرينا مسابقات ومزادات بين الموظفين لجمع المزيد من الأموال." "إنه شعور رائع، فعلى مدى السنوات السبع المقبلة، ستنتج أجهزة تنقية Solvatten، وعددها 109 أجهزة 4.6 مليون لتر من المياه النظيفة أوغندا وكينيا، مع مزيد المستقبل!"

لكن عمل Aritco في مجال المسؤولية الاجتماعية للشركات لا ينتهي عند هذا الحد. فمدينة يرفالا خارج ستوكهولم، تُعدُّ Aritco شريكًا مهمًا. خلال الجائحة، ساعدت Aritco يرفالا من خلال عملياتها في الصين عندما كان هناك نقص الكمامات في السويد. وعندما واجه برنامج التدريب الداخلي المهم المدارس الثانوية الإلغاء، دخلت Aritco شراكة مع بلدية يرفالا لترتيب جولات رقمية لطلاب المدارس الثانوية المدينة، حتى يتمكنوا من الحصول على صورة أفضل عن العمل مع أحد أرباب العمل الرئيسيين في يرفالا.

"إن عملنا في مجال الاستدامة -رعاية إخواننا من البشر، ورعاية الحيوانات، والطبيعة على سبيل المثال- هو جزء مهم لكي نصبح مكان عمل أفضل لموظفينا. وتقول إيلين: "كما أننا نسعى جاهدين لتصبح أحد أفضل أماكن العمل السويد حسب تصنيفات "Great Place to Work" التي يصنعها موظفونا كل عام." لتحقيق ذلك، ليس من الضروري فقط أن يكون لدينا نهج شامل، بل يجب أيضًا أن يستمر عملنا على المدى الطويل، ونجلب الرعاية والحب والدفء لعلنا باستمرار."

أيضًا أحد الأسباب الرئيسية التي دفعت Aritco إلى اختبار دعم مشروع تنظيف المياه Solvatten ("مياه الشمس" باللغة السويدية). وكذلك إنشاء مقر جديد تمامًا للشركة. لكن أكبر مهمة لها كانت تطوير جهود المسؤولية الاجتماعية المؤسسية لشركة Aritco.

تقول إيلين: "الإسهام في عالم أفضل هو إحدى مسؤولياتنا." "وكشركة، نحن لا نعيش في فراغ وحدنا. ولا نتحمل المسؤولية فقط تجاه أنفسنا. بل نتحمل أيضًا مسؤولية حماية البيئة ومسؤولية اجتماعية لرد الجميل للعالم من حولنا. وتوضح إيلين: "لطالما اتسمت مشاركة Aritco المجتمعية بفكرة واضحة، مفادها أنه يجب علينا المساعدة إذا استطعنا، وأن نهتم بإخواننا من البشر، وبالحيوانات، والكوكب، من حيث كيفية إنشاء مصاعدنا، وكيف يمكننا -كشركة- مساعدة هؤلاء الذين ليس لديهم الفرص نفسها التي لدينا، وذلك عهدنا دائمًا."

بدأت رحلة Aritco بحلم بناء المصاعد التي تخلق الفرص للجميع، من خلال الابتكار المستمر. يعد مبدأ إتاحة الفرص

عام 2020، أسهمت كل من Latour

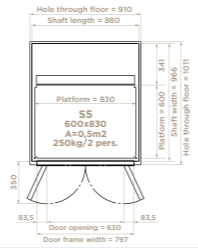
إلين لاغيرهولم السن: 48
المكان: ستوكهولم
اللقب الوظيفي: مدير الموارد البشرية

اكتشف Aritco HomeLift

يأتي Aritco HomeLift مشتملاً على ميزات تصميمية فاخرة مثل DesignWall، وهو جدار تصميمي بخلفية مضيئة، يتضمن عناصر فنية متقاة لمصممين إسكندنافيين بارزين، والإضاءة التصميمية DesignLight بإضاءة فنية حديثة، يمكنك التحكم فيها من خلال تطبيق SmartLift. يتم تشغيل اللصعد عن طريق حل فريد: وهو عجلة قيادة تسمى SmartControl. اللصعد مزود بنظام السلامة SmartSafety الخاص بنا، مع ميزات السلامة التي تتوقع الواقع، وتمنع الحوادث.

الخصائص الرئيسية

الحمل للمقنن	الأبعاد الخارجية	مقاس الكابينة	الطرز
250 كغم / شخصان	880 × 966 مم	830 × 600 مم	S5
250 كغم / 3 أشخاص	880 × 1366 مم	830 × 1000 مم	S8
250 كغم / 3 أشخاص	880 × 1466 مم	830 × 1100 مم	S9
400 كغم / 5 أشخاص	1250 × 1366 مم	1200 × 1000 مم	S12
400 كغم / 5 أشخاص	1450 × 1466 مم	1400 × 1100 مم	S15



المقاسات



DesignWall



لون اللصعد



اختياري
زجاج ملون



قياسي
زجاج شفاف

الزجاج



الطابق

التركيبات للنازل الخاصة
ببيئات التركيب الداخلي

الغرض من الاستخدام

التوجيه الأوروبي الخاص بالآلات EC/2006/42
العيار الأوروبي EN 81-41

الامتثال التقني

نظام العمود اللولبي والصامولة الحاصل على براءة اختراع

نظام الدفع

بحد أقصى 0.15 م/ث داخل أوروبا
بحد أقصى 0.30 م/ث خارج أوروبا

السرعة المقننة

التشغيل بواسطة البطارية

الإنزال حالة الطوارئ

الحد الأدنى 2225 مم إلى 4000 مم

ارتفاع شوط اللصعد

2 إلى 6 طوابق

عدد الطوابق

تركيب منخفض 37 مم أقل من مستوى الأرض
تركيبه مباشرة على الأرض مع منحدر

التركيب

اضغط للتشغيل (اضغط مع الاستمرار)
تشغيل بلمسة واحدة (اضغط مرة واحدة) للتركيبات خارج أوروبا

التشغيل

230 فولت طور واحد
400 فولت 3 أطوار

مصدر الطاقة

مصاعد Aritco HomeLift تأتي مع ضمان لمدة 24 شهراً (ضمان 5 سنوات من 2022-01-01).
تميز مجموعة العمود اللولبي والصامولة بضمان لمدة 10 سنوات

الضمان

Aritco HomeLift

Aritco HomeLift تم تصميمه لإظهار الإمكانيات الكاملة لمنزلك. إنه يتجاوز مجرد الوظيفة المخصصة له ليكون ميزة تصميم مذهلة تجعل منزلك مميزاً، بينما يمنحك شعوراً إضافياً بالرفاهية.



الطرز البديل
النسخة الخارجية

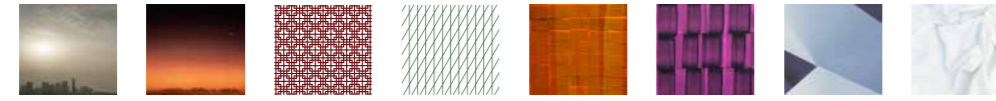
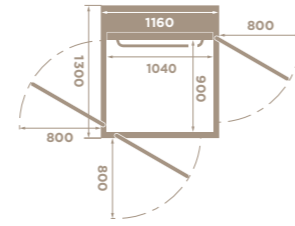
اكتشف Aritco HomeLift Access

يأتي Aritco HomeLift Access مشتملاً على ميزات تصميمية فاخرة مثل DesignWall، وهو جدار تصميمي بخلفية مضيئة، يتضمن عناصر فنية منقاة لتصميمين إسكندنافيين بارزين، والإضاءة التصميمية DesignLight بإضاءة فنية حديثة، يمكنك التحكم فيها من خلال تطبيق SmartLift. يتم تشغيل المصعد عن طريق حل فريد: وهو عجلة قيادة تسمى SmartControl. للصعد مزود بنظام السلامة SmartSafety الخاص بنا، مع ميزات السلامة التي تتوقع للواقف، وتمنع الحوادث.

الخصائص الرئيسية

المقاسات

الطرز	مقاس الكابينة	الأبعاد الخارجية	الحمل للطن
1	1040 x 900 مم	1160 x 1300 مم	250 كغم / شخصان
2	1280 x 900 مم	1400 x 1300 مم	410 كغم / 5 أشخاص
3	1480 x 900 مم	1600 x 1300 مم	410 كغم / 5 أشخاص
4	1280 x 1000 مم	1400 x 1400 مم	410 كغم / 5 أشخاص
5	1480 x 1000 مم	1600 x 1400 مم	410 كغم / 5 أشخاص
6	1480 x 1100 مم	1600 x 1500 مم	410 كغم / 5 أشخاص
7	1980 x 1000 مم	2100 x 1400 مم	500 كغم / 6 أشخاص
8	1580 x 1100 مم	1700 x 1500 مم	500 كغم / 6 أشخاص



DesignWall



يمكن طلائه بأي لون RAL من مخطط RAL K7 الكلاسيكي (باستثناء لون اللؤلؤ pearl والألوان الفلورية fluorescent)

لون المصعد



اختياري
زجاج
ملون



قياسي
زجاج شفاف

الزجاج



الطابق

الغرض من الاستخدام

التركيبات للمنازل الخاصة
بيئات التركيب الداخلي

الامتثال التقني

التوجيه الأوروبي الخاص بالآلات EC/2006/42
للعيار الأوروبي EN 81-41

نظام الدفع

نظام العمود اللولبي والصامولة الحاصل على براءة اختراع

السرعة المقننة

بحد أقصى 0.15 م/ث داخل أوروبا
بحد أقصى 0.30 م/ث خارج أوروبا

الإنزال حالة الطوارئ

التشغيل بواسطة البطارية

ارتفاع شوط المصعد

أقصى ارتفاع الحد الأدنى 2225 مم إلى 4000 مم

عدد الطوابق

2 إلى 6 طوابق

التركيب

تركيب منخفض 37 مم أقل من مستوى الأرض
تركيبه مباشرة على الأرض مع منحدر

التشغيل

اضغط للتشغيل (اضغط مع الاستمرار)
تشغيل بلمسة واحدة (اضغط مرة واحدة) للتركيبات خارج أوروبا

مصدر الطاقة

230 فولت طور واحد
400 فولت 3 أطوار

الضمان

مساعد Aritco HomeLift Access تأتي مع ضمان لمدة 24 شهرًا (ضمان 5 سنوات من 2022-01-01).
تميز مجموعة العمود اللولبي والصامولة بضمان لمدة 10 سنوات

الطرز البديل

Aritco HomeLift Access نسخة خارجية مصممة للاستخدام الخارجي. جميع المصاعد الخارجية تسلّم للعميل بأدلة فئة مقاومة الصدأ لها C5 لتجنب الصدأ.
للمزيد من المعلومات يرجى زيارة الموقع الإلكتروني aritco.com

Aritco HomeLift Access

إن المصعد المنزلي Aritco HomeLift Access يجعل منزلك أكثر سهولة لك، ولعائلتك، وأصدقائك. وهو يأتي بمقاسات تناسب جميع الاحتياجات، مع إمكانية إضفاء الطابع الشخصي عليها بتفاصيل، مثل الجدران الزجاجية، ومجموعة من الألوان، ومجموعة متنوعة من المواد.

اكتشف Aritco HomeLift Compact

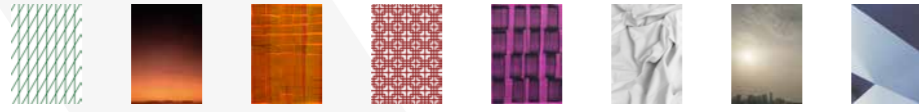
كما يقدم لك للصعد العديد من إمكانيات التخصيص. يمكنك الاختيار من بين أكثر من 200 لون مختلف، ونوعين مختلفين من الزجاج، و8 طوابق مختلفة، وجدار تصميم (جدار خلفي) مع 8 أنماط مختلفة. كما أن للصعد متصل رقميًا أيضًا، ويمكن للمستخدم من خلال تطبيق SmartLift الحصول على معلومات قيمة عن حالة الصعد ومتى يحتاج للصعد إلى خدمة. كما تم تجهيز الصعد بنظام SmartSafety الخاص بنا، مع ميزات السلامة، لتلبية جميع اللواحق التي يمكن أن تحدث في المنزل، لمنع الحوادث.

الخصائص الرئيسية

الحمل المقنن	الأبعاد الخارجية	مقاس الكابينة	الطراز
250كغم / شخصان	880 × 840 مم	805 × 580 مم	1.
250كغم / شخصان	880 × 1140 مم	805 × 880 مم	2.
250كغم / شخصان	930 × 1340 مم	805 × 1080 مم	3.



للحاصلات



DesignWall



بأني في ثلاثة ألوان قياسية، أبيض ترافيك (RAL9016)، أسود جت (RAL 9005) ورمادي أنتراسايت (RAL7016). يمكن دهانه بأي لون من ألوان RAL من الخط الكلاسيكي RAL K7 (باستثناء الألوان الفلورية والفلورسنتية)

لون للصعد

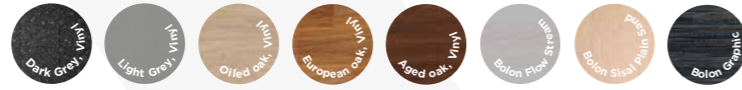


اختياري
ملون



قياسي
زجاج شفاف

الزجاج



الطابق

مصعد منزلي مخصص لنقل الأشخاص في المباني التي يعرفها المستخدمون. بيئات التركيب في الأماكن الداخلية

الغرض من الاستخدام

التوجيه الأوروبي الخاص بالآلات EC/42/2006
للإطار الأوروبي EN 41-81

الامتثال التقني

نظام العمود اللولبي والصامولة الحاصل على براءة اختراع

نظام الدفع

م / ث

السرعة للقننة

التشغيل بواسطة البطارية

الإنزال في حالة الطوارئ

250 - 13000 مم

ارتفاع شوط للصعد

2248 دائماً

أقصى ارتفاع

2 إلى 6 طوابق

عدد الطوابق

تركيب منخفض 50 مم أقل من مستوى الأرض
تركيبه مباشرة على الأرض مع منحدر 50 مم

التركيب

اضغط للتشغيل (اضغط مع الاستمرار)
تشغيل بلمسة واحدة (اضغط مرة واحدة) للتركيبات في خارج أوروبا

التشغيل

230 فولت طور واحد

مصدر الطاقة



مصعد Aritco HomeLift Compact يأتي مصحوباً بضمان لمدة 5 سنوات. تتميز مجموعة العمود اللولبي والصامولة بضمان لمدة 10 سنوات

الضمان

Aritco HomeLift Compact

للصعد الأصغر والأكثر إدماءً. تم تصميم هذا الصعد لتلبية جميع متطلبات الراحة والمساحة والتصميم. متوافر بمقاسات مختلفة، مع إمكانية إضفاء الطابع الشخصي عليه بتفاصيل مثل الجدران الزجاجية، ومجموعة من الألوان، ومجموعة متنوعة من المواد.

الارتقاء بمنزلك إلى مستوى أكثر روعة




ARITCO™

اعثر على أقرب موزع إليك من الموقع الإلكتروني www.aritco.com
الصحافة ووسائل التواصل الاجتماعي aritco@

